

345D L

Hydraulikbagger

CAT[®]



Cat[®] Dieselmotor C13 mit ACERT[™]-Konzept

Nennleistung (ISO 9249) bei 1800/min	283 kW (385 PS)
Einsatzgewicht	49,5 bis 52,2 t
Höchstgeschwindigkeit	4,7 km/h
Maximale Reichweite	11,7 m
Maximale Grabtiefe	7,4 m

Hydraulikbagger 345D L

Gesteigerte Leistung und beispielhafte Zuverlässigkeit sorgen für maximale Produktivität.

Dieselmotor

Das aus vielen Einzelinnovationen entstandene Cat ACERT-Konzept setzt direkt bei der Kraftstoffverbrennung an, um den Schadstoffausstoß drastisch zu reduzieren. Daher liegen die Abgasemissionen des Cat C13 unter den strengen Grenzwerten der EU-Stufe IIIA.

Seite 4

Hauptrahmen/Aufbau

Aufgrund der besonderen Konstruktionsmerkmale warten die tragenden Bauteile des 345D L mit herausragender Dauerhaltbarkeit in schwersten Einsätzen auf. **Seite 10**

Servicefreundlichkeit

Verlängerte Wartungsintervalle, vereinfachte Instandhaltung, fortschrittliche Filtersysteme und elektronische Diagnose erhöhen die Maschinenverfügbarkeit und senken die Betriebskosten.

Seite 14

Ausgezeichnete Bedienbarkeit, hohe Reiß- und Losbrechkraft, einfache Instandhaltung und Vorbildlicher Fahrerkomfort verhelfen dem 345D L zu beeindruckender Produktivität bei niedrigen Betriebskosten.

Hydraulik

Das starke Hydrauliksystem zeichnet sich durch hohe Zuverlässigkeit und hervorragende Steuerbarkeit aus. Mit der optionalen Anbaugerätsteuerung TC (Tool Control) lässt sich die Einsatzflexibilität noch weiter verbessern. **Seite 5**

Anwendung und Teambildung

Konstruktiv wurde der 345D L für stärkste Beanspruchung ausgelegt. Leistungs- und größenmäßig ist die Maschine auf das Beladen der knickgelenkten Cat Muldenkipper 730, 735 und 740 abgestimmt. **Seite 10**

Schwimmfunktion SmartBoom™

Die serienmäßige Ausleger-Schwimmfunktion SmartBoom erleichtert und verbessert die Maschinenbedienung beispielsweise bei Lade- und Hammerarbeiten. **Seite 5**



Fahrerkabine

Großer Innenraum, vorbildliche Sichtverhältnisse und in direkter Reichweite angeordnete Bedienelemente erlauben dem Fahrer ein ermüdungsarmes und produktives Arbeiten in der komfortorientierten Kabine. Auf dem grafikfähigen Farbdisplay werden wichtige Maschineninformationen angezeigt.

Seite 6

Laufwerk

Dank stark dimensionierter Komponenten und fettgeschmierter Ketten erreicht das robuste Caterpillar Laufwerk eine lange Nutzungsdauer. Die Spurverstellung erleichtert den Transport der Maschine.

Seite 8

Ausleger und Stiele

Die für den 345D L verfügbaren zwei Ausleger und vier Stiele zeichnen sich durch hohe Dauerfestigkeit aus und bieten diverse Kombinationsmöglichkeiten für unterschiedlichste Einsätze. Cat Ausleger und Stiele werden generell spannungsarm gegläht. **Seite 9**

Anbaugeräte

Hochwertige Cat Anbaugeräte – z.B. Löffel, Hämmer, Scheren, Pulverisierer und Greifer – ermöglichen in Verbindung mit einem Schnellwechsler den universellen Einsatz des 345D L. **Seite 11**

Sicherheit und Umweltverträglichkeit

Leiser Betrieb, sicherer Zugang, geringer Schadstoffausstoß und saubere Servicearbeiten bürgen für bestmöglichen Schutz des Bedienpersonals und der Umwelt. **Seite 13**

Rundum-Kundenservice

Ihr Cat Händler bietet Ihnen eine Vielzahl von sinnvollen Dienstleistungen, die auf Wunsch in Serviceverträgen individuell festgelegt werden können.

Seite 14



Dieselmotor

EU-Stufe-IIIa-konformer, effizienter Cat Sechszylindermotor C13 mit ACERT-Konzept.



Leistungsfähigkeit. Im Vergleich zum Vorgängertyp 345C L weist der neue 345D L eine um 18 % angehobene Motorleistung auf. Der installierte Cat Sechszylinder C13 folgt dem zukunfts-sicheren ACERT™-Konzept, das eine verbesserte Kraftstoffverbrennung zum Ziel hat, um die Emissionsgrenzwerte der EU-Stufe IIIa zu unterschreiten.

Motorsteuergerät ADEM A4. Mithilfe mehrerer am Motor installierter Sensoren sorgt das elektronische Steuergerät ADEM A4 (Advanced Diesel Engine Management) auch bei ständigen Lastwechseln für maximale Effizienz, schnelles Ansprechverhalten und niedrigen Schadstoffausstoß.

Vibrations-/Schalldämmung. Um die Schall- und Schwingungsübertragung zu minimieren, ist der Dieselmotor an Gummilagern aufgehängt, die exakt auf das Resonanzverhalten abgestimmt sind. Ölwanne, Ventil- und Stirnraddeckel mit Schallisolation tragen ebenso zum ruhigen Lauf bei wie Mehrfacheinspritzungen und stark verripptes Zylinder-Kurbelgehäuse.

Cat ACERT-Konzept. Der nach Cat ACERT-Konzept entwickelte C13 unterschreitet die strengen Schadstoffgrenzwerte gemäß EU-Stufe IIIa.

Einspritzsystem. Im hochentwickelten mechatronischen Cat® Hochdruck-Direkt-einspritzsystem MEUI (Mechanical Electronic Unit Injector), das sich im praktischen Einsatz hervorragend bewährt hat, vereinen sich die Vorteile der elektronischen und mechanischen Kraftstoffeinspritzung. Wichtigstes Merkmal ist die vollkommen drehzahlunabhängige Steuerung von Einspritzdruck, Einspritzzeitpunkt und Einspritzmenge.

Kühlsystem. Wasserkühler und temperaturgesteuerter, hydrostatisch angetriebener Lüfter befinden sich vollständig außerhalb des Motorraums. Die Lüfterdrehzahl richtet sich nach der momentanen Umgebungs-, Kühlmittel- und Hydrauliköltemperatur, sodass ein wirtschaftlicherer Maschinenbetrieb erreicht wird.

Luftfilter. Haupt- und Sicherheitspatronen des Schnellwechsel-Trockenluftfilters lassen sich ohne Werkzeug aus- und einbauen. Eine Kontrollleuchte im Überwachungssystem weist den Fahrer auf die fällige Wartung hin.

Abgasturbolader. Zum Abgasturbolader gehört ein Ladedruckregler, der das Ansprechverhalten des Turboladers wesentlich verbessert und daher in jedem Lastzustand für bestmögliche Zylinderfüllung und hohes Drehmoment sorgt.

Leistungsstufenwahl. Passend zu den Einsatzbedingungen kann der Fahrer im Displaymenü des Steuer- und Überwachungssystems eine von drei verfügbaren Leistungsstufen auswählen:

- Stufe 1 (High Power) ist für schwere Anwendungen vorgesehen, in denen es um maximale Produktivität geht
- Stufe 2 (Power Management) eignet sich für mittelschwere Arbeiten und verringert den Kraftstoffverbrauch
- Stufe 3 (Economy) empfiehlt sich immer dann, wenn es vorrangig auf sparsamen Dieselkonsum ankommt

Die neue Leistungsstufenwahl des 345D L wurde durch die präzise elektronische Regelung und Koordination von Dieselmotordrehzahl und Hydraulikleistung ermöglicht.

Hydraulik

Die starke Cat Hydraulik sorgt für hohe Produktivität in jedem Einsatz.

Vorsteuerhydraulik. Lastgeregelte Arbeits- und Fahrhydraulik mit hydraulischer, proportionaler Vorsteuerung bieten eine hervorragende Energiebilanz und feinfühliges Ansteuerung aller Funktionen.

Komponentenanordnung. Alle Hauptkomponenten der Hydraulik wurden möglichst dicht beieinander platziert, um durch geringste Reibungs- und Verwirbelungsverluste den Wirkungsgrad des Systems zu optimieren.

Schwerlast-Hubfunktion. Mit der Schwerlast-Hubfunktion lässt sich per Tastendruck die Tragfähigkeit bei Hebeinsätzen erhöhen und zugleich die Feinststeuerung optimieren.

Summenleistungsregelung. Für die beiden Hauptpumpen steht dank der hydraulischen Summenleistungsregelung die maximale Leistung des Dieselmotors zur Verfügung, sodass schnelle Arbeitstakte erzielt werden.

Energieverwertungskreise. Ausleger- und Stielzylinder sind mit Energieverwertungskreisläufen ausgestattet. Ein neues Merkmal dieses kraftstoffsparenden und taktzeitverkürzenden Systems ist die elektrische Integration in das Dieselmotor-Steuergerät.

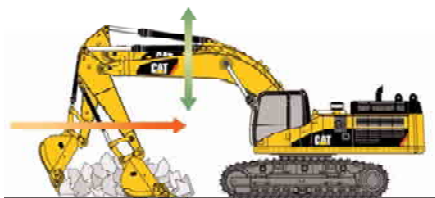
Vorrangautomatik. Anhand der Joystick-Positionen erkennt die Hydraulik automatisch, ob Ausleger oder Schwenkwerk vorrangig mit Öl versorgt werden müssen. Die früheren Betriebsarten-Wahltasten konnten daher entfallen.

Endlagendämpfung. Stangenseite der Auslegerzylinder und beide Seiten des Stielzylinders weisen Endlagendämpfer auf, die die Kolbenstangenbewegung kurz vor dem Hubende weich abbremsen und dadurch starke Stöße vermeiden.

Zusatz-Hydrauliksteuerventil. Das serienmäßige Zusatz-Steuerventil dient zum Aktivieren von hydraulischen Hochdruck- oder Mitteldruck-Anbaugeräten – beispielsweise Hämmer, Greifer oder Scheren.

Schwimmfunktion SmartBoom™

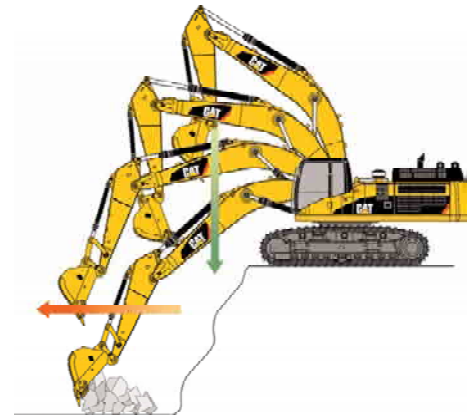
Erleichtert dem Fahrer die Arbeit und verringert die Übertragung von Stößen und Vibrationen auf die Maschine.



Steinschürfen/Feinplanieren. Arbeiten wie Steinschürfen und Feinplanieren lassen sich mit SmartBoom erheblich leichter erledigen, denn der Ausleger kann den Konturen frei folgen.



Hammerarbeiten. Bei Nutzung der Schwimmfunktion dringt der Hammer bereits durch das Eigengewicht der Arbeitsausrüstung ohne zusätzliche Druckansteuerung in das Brechgut ein. So werden Fahrer und Maschine geschont und schädliche Hammerleerschläge vermieden. Ähnliche Vorteile ergeben sich beim Arbeiten mit Verdichterplatten.



LKW-Beladung. LKWs/SKWs lassen sich von einer erhöhten Standebene aus produktiver und kraftstoffsparender beladen, weil sich der Ausleger während des Rückschwenkens durch sein Eigengewicht absenkt.

Fahrerkabine

Ein neu entwickeltes Steuer- und Überwachungssystem, das die Maschinenleistung in jeder Betriebssituation optimiert.



Ergonomie. Im Innenraum der Kabine dominieren Ergonomie und Komfort. Alle Bedienelemente befinden sich in direkter Reichweite und lassen sich mit wenig Kraftaufwand betätigen. Das neue Steuer- und Überwachungspult ist im Blickfeld des Fahrers angeordnet, ohne die Sicht zu behindern.

Fahrersitz. Der mechanisch gefederte, vielfach verstellbare Fahrersitz mit Automatik-Sicherheitsgurt, breiten Armlehnen, hoher Rückenlehne und Kopfstütze ermöglicht ein ermüdungsarmes Arbeiten. Optional gibt es eine luftgefederte Sitzversion, die zusätzlich eine Heizung aufweist.

Dachfenster. Das vergrößerte Dachfenster sorgt nicht nur für mehr Helligkeit im Innenraum, sondern verbessert auch die Sicht auf den oberen Arbeitsbereich.

Hydrauliksperrhebel. Aus Sicherheitsgründen ist ein Hebel vorhanden, der zum Sperren von Hydraulik und Starter dient. Damit der Fahrer das Umlegen des Hebels vor dem Verlassen der Maschine nicht vergisst, ragt der Hebel in den Ausstiegsbereich hinein.

Klimaautomatik. Druckbelüftung und Kabinenfilter der automatischen Klimaanlage sorgen für einen weitgehend staubfreien Innenraum. Ein Schalter in der linken Konsole ermöglicht Umluft- oder Frischluftbetrieb.

Fenster. Um die bestmögliche Rundumsicht zu erzielen, sind alle Glasscheiben direkt mit der Fahrerkabine verklebt. Das Frontfenster-Oberteil lässt sich unter das Kabinendach schieben.

Scheibenwischer. Die an der Kabinensäule angelenkten Scheibenwischer des Frontfensters erzeugen ein sehr großes Wischfeld und können auf Dauer- oder Intervallbetrieb geschaltet werden.

Steuer- und Überwachungspult. Auf dem großen grafik- und videofähigen Farbdisplay werden dem Fahrer wichtige Wartungs-, Diagnose- und Prognoseinformationen angezeigt. Die Winkelstellung des Pultes lässt sich verändern, um die Ablesbarkeit zu optimieren.

Kabinenaufbau. Im unteren Bereich des Kabinenaufbaus werden stark dimensionierte Stahlrohre verwendet, welche die Dauerfestigkeit verbessern und die Vibrationen mindern. Zudem können Steinschlagschutzgitter direkt mit der Kabine verschraubt werden, sodass die Nachrüstung erheblich einfacher ist.

Hydrolager. Die Fahrerkabine ruht auf Hydrolagern, die eine nahezu vollständige Entkopplung der Vibrationen und eine erhebliche Verringerung der Schallübertragung bewirken.

Joysticks. Die beiden Joysticks mit ergonomischen Knäufen sind so angeordnet, dass der Fahrer seine Arme beim Arbeiten auf den Lehnen abstützen kann. In Verbindung mit den sehr kurzen Stellwegen und der hydraulischen Vorsteuerung ist daher ein ermüdungsarmes und präzises Aktivieren aller Funktionen möglich. Die Leerlauf- und Warnhorntasten befinden sich in den Joysticks.

Steuer- und Überwachungssystem

Koordiniert und kontrolliert die Maschinensysteme.



Joystickkonsolen. Beide Konsolen wurden auf optimale Funktionalität ausgelegt, um dem Fahrer ein ermüdungsarmes, produktives Arbeiten zu ermöglichen. Die in der Höhe verstellbaren Armlehnen sind direkt mit den Konsolen verbunden.

Ausstattung. Zur serienmäßigen Komfortausstattung der Fahrerkabine gehören Zigarettenanzünder, Aschenbecher, Getränkehalter, Kleiderhaken, Dokumentenfach und Ablagekasten.

Cat Wegfahrsperrung MSS (optional). Mit dem Sicherungssystem MSS (Machine Security System) können Diebstahl und unberechtigtes Benutzen der Maschine wesentlich erschwert werden. Die Inbetriebnahme der Maschine ist nur mit einem personen- oder zeitcodierten Schlüssel möglich.

Cat Product Link. Das satellitengestützte Cat Ortungs- und Datenerfassungssystem Product Link stellt per Internet und Cat Software Equipment-Manager eine dialogfähige Verbindung zwischen den Bordsystemen der Maschine und dem Zentralcomputer des Kunden her. Product Link bietet einen beeindruckenden Funktionsumfang:

- Senden von GPS-Standort und Betriebsstunden mithilfe des Satellitentransmitters/-empfängers an Bord der Maschine
- Erzeugen von automatisierten Warnungen, wenn die Maschine außerhalb der vom Betreiber festgelegten Zeiten oder Gebietsgrenzen eingesetzt wird
- Informieren über den Maschinenzustand, um Reparaturbedarf zu erkennen, bevor kostspielige Folgeschäden entstehen
- Melden von Kraftstoffvorrat und Gesamt-Kraftstoffverbrauch
- Anzeigen von zustandsbedingten Ereignissen, Diagnoseprotokollen und/oder Diagnosewarnungen

Multipro-Monitor. Auf dem übersichtlichen, grafikfähigen LC-Farbdisplay des Multipro-Monitors werden dem Fahrer wichtige Maschineninformationen mit hoher Auflösung angezeigt. Die große Warnleuchte blinkt bei folgenden Störungen:

- Motoröldruckmangel
- Kühlmittelüber Temperatur
- Hydraulikölüber Temperatur

Das Monitordisplay ist in vier Bereiche zur Darstellung der unterschiedlichen Informationen unterteilt.

Leistungsstufenwahl. Passend zu den Einsatzbedingungen kann der Fahrer aus dem Monitormenü eine von drei verfügbaren Leistungsstufen auswählen, die ganz nach Einsatzsituation einen produktivitäts- oder verbrauchsorientierten Maschinenbetrieb zulassen.

Kraftstoffverbrauchsanzeige. Die Momentan-Kraftstoffverbrauchsanzeige im Display unterstützt den Fahrer beim wirtschaftlichen Betrieb der Maschine.

Uhrzeit-/Stufenanzeige. Im oberen Bereich des Displays werden Uhrzeit, Drehzahlsteller-Stufe und Kraftstoffreserve angezeigt.

Temperatur-/Kraftstoffanzeigen. Drei runde Segmentanzeigen informieren über Kraftstoffvorrat, Hydrauliköl- und Kühlmitteltemperatur.

Ereignisanzeige. In diesem Bereich werden Maschinenereignisse als Symbol und zusätzlich als Klartext in der ausgewählten Sprache eingeblendet.

Mehrweckanzeige. Der untere Bereich ist für ergänzende Fahrerinformationen vorgesehen, zum Beispiel Wartungshinweise. Wenn keine Informationen vorliegen, erscheint das Cat Markenzeichen.



Unterwagen

Robuste Haupt- und Laufrollenrahmen garantieren maximale Dauerfestigkeit.



Laufwerksoptionen. Zur Standardausrüstung gehören Ketten mit Fettschmierung, die sich durch einen reduzierten Innenverschleiß auszeichnen und die Nutzungsdauer des gesamten Laufwerks wesentlich verlängern. Außerdem werden die lästigen Quietschgeräusche beim Umsetzen der Maschine verringert.

Als Sonderausrüstung sind Ketten mit Bolzensicherung sowie gegossene Leiträder lieferbar. Diese besonders robusten und langlebigen Komponenten eignen sich hervorragend für extreme Beanspruchungen wie sie zum Beispiel bei Arbeiten in geschossenem Fels vorkommen.

Fahrmotoren. Zweistufige Fahrmotoren, die computergesteuert in die Langsam- oder Schnellstufe schalten, verhelfen dem Bagger je nach Betriebssituation zu hoher Geschwindigkeit auf ebener Strecke bzw. exzellenter Zugkraft an Steigungen und beim Wenden.

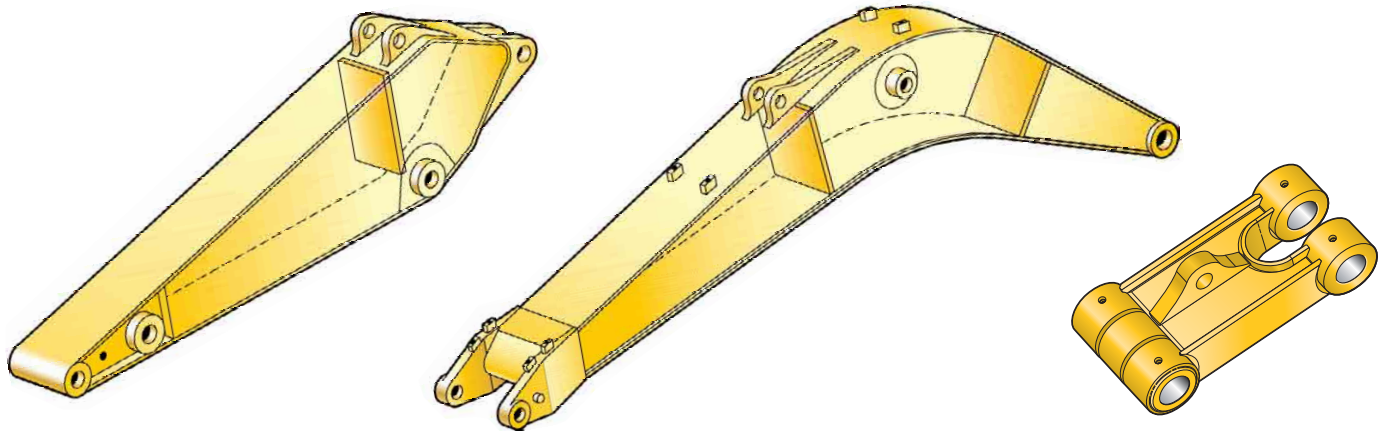
Geradeauslauf-Korrektur. Ein zusätzlicher Steuerkreis in der Fahrhydraulik sorgt dafür, dass die Maschine auch bei langsamer Fahrt und gleichzeitiger Aktivierung der Arbeitshydraulik genau in der Spur bleibt.

Seitenantriebe. Die dreistufigen Planeten-Seitenantriebe sind besonders robust ausgeführt und mit den Lamellenbremsen zu einer kompakten, langlebigen Einheit zusammengefasst.

Schutz-/Führungsvorrichtungen. Mittige Kettenführungsplatten und leitradseitige Steinabweiser gehören zur Standardausrüstung. Bei häufigen Böschungseinsätzen sollte der 345D L mit den optionalen, langen Laufrollenschutzen bestückt werden, die eine bessere Führung der Ketten bewirken.

Ausleger und Stiele

Hohe Einsatzflexibilität durch unterschiedliche Ausleger-Stiel-Kombinationen.



Auswahl. Um bei jedem Einsatz die höchstmögliche Produktivität zu erzielen, kommt es auf die richtige Auswahl der Arbeitsausrüstung an. Zwei Ausleger und vier Stiele erlauben eine enge Abstimmung der Maschine auf unterschiedlichste Aufgabenstellungen. Alle Cat Ausleger und Stiele werden spannungsarm gegläht, um die maximale Lebensdauer zu erreichen.

Auslegerkonstruktion. Große Querschnitte und innere Versteifungen garantieren eine überragende Dauerfestigkeit der Ausleger. Eingesetzte Guss- und Schmiedestücke steigern die Stabilität in den hochbeanspruchten Zonen – zum Beispiel an Kopf- und Fußenden sowie an den Zylinder-Anlenkpunkten.

HD-Standardausleger. Der 6,90 m lange HD-Standardausleger zeichnet sich durch ein ausgewogenes Verhältnis zwischen Reichweite und Tragfähigkeit aus.

Massenaushub-Ausleger. Der 6,55 m lange, mit zwei verschiedenen Stielen kombinierbare Massenaushub-Ausleger eignet sich ideal zum Beladen von Muldenkippern.

Stielkonstruktion. Geschweißte Kastenprofile mit großen Querschnitten und inneren Verstärkungen sorgen für die notwendige Verwindungssteifigkeit und Dauerfestigkeit. Ein zusätzlicher Schutz an der Stielunterseite verhindert Beschädigungen.

Massenaushub-Stiele. Zu den beiden Massenaushub-Stielen, die dem 345D L zu hohen Reißkräften und großen Traglasten verhelfen, passen die Löffel der Gruppe UB.

- **Stiel 2,50 m (M2.5UB).** Bietet maximale Reißkraft, aber etwas engere Grabkurven. Passend für sehr große Löffel der Gruppe UB.
- **Stiel 3,00 m (M3.0UB).** Verbindet weite Grabkurven mit hohen Reißkräften. Geeignet für große Löffel der Gruppe UB.

Standardstiele. An beiden Standardstielen, die sich durch universelle Anwendung auszeichnen, lassen sich Löffel der Gruppe TB montieren.

- **Stiel 2,90 m (R2.9TB).** Kürzester Standardstiel mit kleinerer Reichweite, dafür jedoch mit größeren Löffeln ausrüstbar.
- **Stiel 3,35 m (R3.35TB).** Beeindruckt durch hervorragende Einsatzflexibilität. Geeignet für alle Anwendungen und Löffelgrößen.

Koppel. Die neu konstruierte Koppel des Löffel-Umlenkmechanismus steigert die Hubkraft der Maschine und ist einfacher anzuwenden als die frühere Ausführung.

Gelenkbolzen. Alle Bolzen in den Gelenken der Arbeitsausrüstung sind mit einer dicken Hartverchromung versehen, die für optimalen Verschleiß- und Korrosionsschutz bürgt. Infolge des großen Bolzendurchmessers werden die wirksamen Scher- und Biegekräfte gleichmäßiger verteilt.

Hauptrahmen/Aufbau

Robuste Hauptrahmen und Aufbauten verhelfen dem 345D L zu langer Lebensdauer in schwersten Einsätzen.

Unterbau-Hauptrahmen. Aufgrund seiner besonderen Konstruktionsmerkmale wartet der Unterbau-Hauptrahmen mit herausragender Verwindungssteifigkeit in schwersten Einsätzen auf.

- Aufwendiges Kastenprofil in modifizierter H-Form für exzellente Biegesteifigkeit und Verwindungselastizität
- Optimale Verteilung aller durch Oberbauengewicht und Grabkräfte erzeugten Beanspruchungen über die gesamte Länge der Laufrollenrahmen
- Durchgängige Automatschweißung für eine gleichbleibend hohe Qualität der Schweißnähte während des gesamten Fertigungsprozesses

Oberbau-Hauptrahmen. Ausgewählte Werkstoffe und sorgfältige Herstellung verhelfen dem Hauptrahmen zu beeindruckender Stabilität. Roboter gewährleistete eine gleichbleibend hohe Schweißqualität. Die gebogenen Außenlängsträger bewirken eine besonders hohe und gleichmäßige Verwindungssteifigkeit über die gesamte Länge. Für zusätzliche Festigkeit sorgt das groß dimensionierte Querrohr im Auslegerfußbereich.

Laufrollenrahmen. Beide Laufrollenrahmen bestehen aus robusten fünfkantigen, robotergeschweißten Profilen. Die stark abgeschrägte Oberseite minimiert Schmutzablagerungen im Laufwerk.

Lade- und Transportsysteme

Der Hydraulikbagger 345D L ist die ideale Lademaschine für knickgelenkte Cat Muldenkipper.

Arbeitsausrüstung. Zwei Ausleger und vier Stiele erlauben eine enge Abstimmung der Maschine auf Baustellen-, Tagebau- und Steinbrucheinsätze. Abhängig von Ausrüstung und Materialschüttgewicht kann der 345D L die Cat Muldenkipper 730, 735 und 740 auf gleicher oder höhenversetzter Standebene wirtschaftlich beladen.

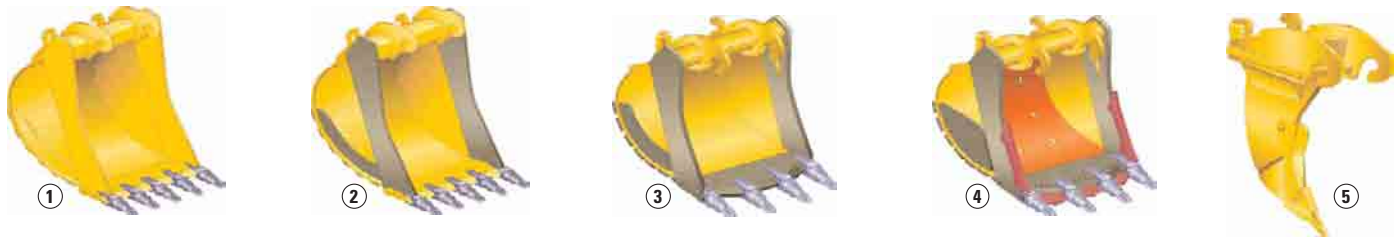
Optimale Teambildung. Mit fünf bis sechs Ladespielen füllt der 345D L die Kippmulde des 735 in weniger als zwei Minuten. Im Team erzielen diese beiden Maschinentypen herausragende Lade- und Transportleistungen bei niedrigen Kosten pro Tonne.

Maximale Verfügbarkeit. Infolge seiner robusten Bauweise wartet der 345D L mit beeindruckender Zuverlässigkeit und Langlebigkeit auf, sodass auch bei harten Einsätzen eine hohe Verfügbarkeit des Baggers sichergestellt ist.



Anbaugeräte

Hochwertige Cat Anbaugeräte ermöglichen die einsatzgerechte Ausrüstung des 345D L.



Löffelprogramm. Sämtliche Löffel wurden überarbeitet, um eine optimale Abstimmung auf die Maschine und die bestmögliche Ausgewogenheit zwischen Leistung und Haltbarkeit zu erreichen. Alle Löffel sind mit Cat Schneidwerkzeugen der Serie K bestückt.

1 Tieflöffel. Zum Lösen und Laden weicher bis mittelharter Materialien wie Ton und Erde. Ausgerüstet mit angeschweißten Zahnhaltern, gehärtetem Schneidmesser und gehärteten Seitenschneiden.

2 HD-Tieflöffel. Zum Lösen und Laden fest anstehender und abrasiver Böden wie Erde, Fels, Sandton, Sandkies, Kohle, Kreide sowie leicht abrasiver Erze. Ausgerüstet mit größeren Verschleißteilen aus besonders abriebfestem Stahl.

3 Felstieflöffel. Zum Graben und Laden von Böden mit großem Felsanteil und anderen abrasiven Materialien. Insgesamt stärkere Konstruktion mit Trapezmesser.

4 HD-Felstieflöffel. Zum produktiven Lösen und Laden von stark abrasivem Gestein, zum Beispiel Granit. Insgesamt stärkere Konstruktion mit Trapezmesser.

Unterschiede zum Felslöffel:

- Zusätzlicher Verschleißschutz in den hochbeanspruchten Zonen
- Dickere und weiter nach oben gezogene, seitliche Außenverschleißplatten
- Innenverkleidung aus abriebfestem 500-HB-Stahl
- Seitenschneidenschutze und Segmente zwischen den Zahnhaltern

Auf Anfrage sind weitere Löffel und Schneidwerkzeuge für Einsätze in Steinbrüchen und spezielle Anwendungen lieferbar. Ihr Caterpillar Händler berät Sie ausführlich, mit welchem Löffel und welchen Schneidwerkzeugen Sie am besten fahren.

5 Reißzähne. Caterpillar Reißzähne der Baureihe TR gibt es wahlweise mit Aufhängungen für den Schnellwechsler CW oder den direkten Anbau am Stiel der Trägermaschine. Bei Benutzung des Schnellwechslers ermöglicht der rasche Austausch von Reißzahn und Löffel einen wirtschaftlichen Reiß- und Ladebetrieb, sodass sich Sprengungen unter bestimmten Einsatzbedingungen teilweise oder vollständig erübrigen.

Schnellwechsler. Caterpillar Schnellwechsler der Baureihe CW verhelfen der Maschine zu enormer Vielseitigkeit, denn der Fahrer kann die Anbaugeräte in kürzester Zeit aufnehmen und absetzen. Zur Standardausrüstung gehört ein angeschweißter Sicherheits-Lasthaken.

Auswahl. Für den 345D L sind zahlreiche Cat Anbaugeräte erhältlich, zum Beispiel Universalscheren, Schrottscheren, Betonpulverisierer und Hydraulikhämmer.

Löffelspezifikationen

Ohne Schnellwechsler	Gruppe	Breite	Gewicht*	Inhalt (ISO)	Massenaushub-Ausleger 6550 mm		Standardausleger 6900 mm	
		mm	kg	m³	M2.5UB	M3.0UB	R2.9TB	R3.35TB
Tieföffel (TL)	TB	1500	2237	2,2	×	×		
	UB	1500	2498	2,8			×	×
	UB	1700	2701	3,2			×	×
	UB	1900	2860	3,6			×	×
HD-Tieföffel (HDTL)	TB	1600	2428	2,4	×	×		
	TB	1650	2474	2,6	×	×		
	TB	1750	2562	2,8	×	×		
	UB	1550	2810	2,8			×	×
	UB	1750	3030	3,2			×	×
	UB	1850	3100	3,4			×	×
Felstieföffel (FTL)	TB	1500	2483	2,2	×	×		
	TB	1550	3084	2,8	×	×		
	UB	1450	3005	2,6			×	×
	UB	1550	3080	2,8			×	×
	UB	1700	3250	3,2			×	×
HD-Felstieföffel (HDFTL)	UB	1450	3336	2,6			×	×
	UB	1550	3480	2,8			×	×
Maximale Last (Nutzlast plus Löffelgewicht) in kg					7550	6790	6830	6930
Mit Schnellwechsler CW-55								
Tieföffel (TL)	TB	1500	2173	2,2	×	×		
HD-Tieföffel (HDTL)	TB	1500	2313	2,2	×	×		
	TB	1750	2574	2,8	×	×		
	UB	1400	1680	2,4			×	×
	UB	1550	2780	2,8			×	×
	UB	1750	3005	3,2			×	×
	UB	1850	3160	3,4		×	×	×
Felstieföffel (FTL)	TB	1380	2372	2,0	×	×		
	UB	1450	2995	2,6			×	×
	UB	1550	3055	2,8			×	×
	UB	1700	3236	3,2			×	×
HD-Felstieföffel (HDFTL)	UB	1450	3271	2,6			×	×
	UB	1750	3295	3,2			×	×
Maximale Last (Nutzlast plus Löffelgewicht) in kg					7550	6790	6830	6930

* Mit scharfer Plus-Zahnspitze Max. Materialschüttgewicht 1200 kg/m³ Max. Materialschüttgewicht 1500 kg/m³ Max. Materialschüttgewicht 1800 kg/m³ × Ungeeignet

Anbaugeräte-Zuordnung

Wenn sich mehrere Typen einer Anbaugerätegruppe für eine bestimmte Maschinenkonfiguration eignen, sollten bei der Auswahl die spezifischen Einsatzverhältnisse (Produktivität, Beanspruchung, Haltbarkeit usw.) berücksichtigt werden (siehe auch Datenblätter der einzelnen Anbaugeräte).

	Stiellänge (mm)	Ohne Schnellwechsler				Mit Schnellwechsler CW-55			
		Standardausleger 6900 mm		Massenaushub-Ausleger 6550 mm		Standardausleger 6900 mm		Massenaushub-Ausleger 6550 mm	
		2900	3350	2500	3000	2900	3350	2500	3000
Reißzahn	TR-55								
Universalscheren	MP30 CC, CR, PP, PS, S, TS								
	MP40 CC, CR, PS, S	N	N		N	N	N	N	N
Betonpulverisierer	VHC-50								
	VHC-60		N			N	N		N
	VHP-50								
	VHP-60	N	N		N	N	N	N	N
Schrottscheren	S340					N	N		
	S365B*, S385B*					N	N	N	N
Universalgreifer	G140								
Abbruch-/Sortiergreifer	G330								
Hydraulikhämmer	H160D S, H180D S								

* Montage am Ausleger 360°-Arbeitsbereich Nur bei Frontauslage N Unzulässig

Sicherheitsmerkmale

Sicherheitsaspekte spielen bei der Entwicklung und Konstruktion von Cat Maschinen eine maßgebliche Rolle.

Rückraumüberwachung. Mit dem optionalen Kamera-Monitor-System kann der Fahrer Personen und Gegenstände im rückwärtigen Maschinenbereich erkennen, sodass die Unfallgefahr drastisch reduziert wird.

Arbeitsscheinwerfer. Anstelle der serienmäßigen Halogen-Scheinwerfer (65 W) können optional 35-W-Xenon-Scheinwerfer montiert werden, die fast die doppelte Helligkeit erzeugen und dabei noch 50% effizienter sind.

Maschinenzugang. Griffstangen und rutschhemmende Trittflächen gestatten ein sicheres und bequemes Ein- und Aussteigen. Zudem lassen sich die täglichen Wartungsarbeiten mühelos vom Boden aus erledigen. Das Heckfenster der Fahrerkabine dient zugleich als Notausstieg.

Maschinenüberwachung. Das elektronische Überwachungssystem hält alle wichtigen Funktionen der Maschine unter ständiger Kontrolle. Sobald Störungen auftreten, blinkt die unübersehbare Hauptwarnleuchte im Multipro-Monitor und fordert den Fahrer zu sofortigen Abhilfemaßnahmen auf.

Umweltverträglichkeit

Caterpillar Produkte und Services zeichnen sich durch vorbildliche Umweltverträglichkeit aus.



Abgasemissionen. Das erfolgreiche und zukunftsichere Caterpillar ACERT™-Konzept hat zu drastischen Schadstoffminderungen bei Cat Dieselmotoren geführt. Überdies ist der im 345D L installierte C13 für den Betrieb mit Biodiesel B30 ausgelegt.

Verbrauchsüberwachung. Die Momentanverbrauchsanzeige im Multipro-Monitor unterstützt den Fahrer beim wirtschaftlichen Einsatz der Maschine. Hinzu kommen drei wählbare Leistungsstufen, mit denen Produktivität und Effizienz bei unterschiedlichen Anforderungen optimiert werden können.

Betriebsstoffe. Deutlich verlängerte Wartungsintervalle verringern den Verbrauch von Betriebsstoffen. Daraus resultiert nicht nur eine Kostenersparnis, sondern auch eine verringerte Umweltgefährdung. Die Hydraulikanlage kann mit Cat Biohydrauliköl HEES befüllt werden.

Austauschteile . Das umfangreiche Cat Austauschprogramm bietet kostengünstige, neuwertige Teile und sorgt zugleich für eine Schonung der Ressourcen. Auch bei der Aufarbeitung von Austauschteilen in spezialisierten Werken werden umweltschonende Verfahren angewendet.

Servicefreundlichkeit

Einfache Wartung und gute Zugänglichkeit senken die Betriebskosten.



Serviceintervalle. Verlängerte Wartungsintervalle reduzieren den Zeit- und Kostenaufwand. Motoröl, Motorölfilter und Kraftstofffilter sind nur noch alle 500 Stunden zu wechseln. Die Wechselintervalle des Hydrauliköls können bei normalen Maschineneinsätzen auf bis zu 2000 h ausgedehnt werden, sofern es die Ergebnisse der regelmäßigen Ölproben-Untersuchungen im Zeppelin Labor zulassen.

Hydraulikölfilter. Der Hydrauliköl-Rücklaufilter ist gekapselt ausgeführt und außerhalb des Tanks angeordnet, damit während des Filterwechsels kein Schmutz ins System gelangt. Beim Herausziehen des Filters wird der Hydraulikkreis automatisch verschlossen.

Vorsteuerölfilter. Das Vorsteuersystem verfügt über einen eigenen Filter, der bestens zugänglich im Pumpenraum untergebracht ist.

Schnellwechsel-Luftfilter. Haupt- und Sicherheitselemente des Luftfiltersystems, das serienmäßig mit Vorreiniger aus-

gerüstet ist, lassen sich dank der Radialabdichtung ohne jedes Werkzeug in kürzester Zeit wechseln.

Kraftstofffilter/Wasserabscheider. Der kombinierte Kraftstofffilter/Wasserabscheider befindet sich im Batterieraum und ist direkt vom Boden aus erreichbar.

Wartungszentrum. Viele Wartungspunkte wurden zentral an einer leicht erreichbaren Stelle zusammengefasst.

Zapfventile/Messanschlüsse. Ölproben-Zapfventile und Druckmessanschlüsse ermöglichen die einfache und planmäßige Überwachung des Maschinenzustandes.

Fernschmiernippel. Über eine Fernschmier-nippel-Leiste am Ausleger können schwer zugängliche Schmierstellen bequem vom Boden aus mit Fett versorgt werden.

Entlüftungspumpe. Die elektrische Entlüftungspumpe wird mit einem Schalter aktiviert, der bestens zugänglich nahe beim Luftfilter platziert ist.

Vorbildlicher Service für alle Cat Maschinen von Zeppelin

Die leistungsstarke und kundenorientierte Zeppelin Service-Organisation sorgt für hohe Verfügbarkeit des 345D L.

Überall an Ihrer Seite. Zeppelin verfügt über ein dicht geknüpftes Niederlassungsnetz (siehe Karte letzte Seite) mit bestens ausgerüsteten Werkstätten. Allein in unserer Service- und Ersatzteil-Organisation arbeiten über 1400 Mitarbeiter, davon 800 im Außendienst, jeder davon mit einem gut bestückten Servicefahrzeug mit hochmoderner Diagnosetechnik ausgestattet. Ein Anruf genügt – um alles Weitere kümmern wir uns sofort!

Zuverlässige und schnelle Ersatzteilversorgung. Die zahlreichen Cat Depots und das riesige Zeppelin Zentral-Ersatzteillager in Köln sind lückenlos und konsequent vernetzt mit modernster Computertechnik und einer starken Logistik. Das Ergebnis: Binnen 24 Stunden liefern wir 98% aller Cat Ersatzteile direkt an den Einsatzort.

Notruf rund um die Uhr. Unter der Telefonnummer 0172/6163272 ist der Zeppelin Service auch nachts oder am Wochenende für dringende Ersatzteilbeschaffung und Reparaturen jederzeit erreichbar. Mit Ihrem Anruf setzen Sie einen kompetenten Zeppelin Servicetechniker in Bewegung, der sich vor Ort um die Koordinierung aller notwendigen Maßnahmen kümmert.

Öldiagnosen im eigenen Labor.

Die regelmäßige Zeppelin Öldiagnose für Motor, Achsen, Getriebe, Hydraulik und Kühlsystem aus unserem eigenen Labor liefert wertvolle Informationen über Zustand und Betrieb Ihrer Maschine. So verhindern Sie Ausfälle und können sogar Ölwechsel-Intervalle verlängern. Ihre Maschinen arbeiten besser, leben länger und sind somit insgesamt wirtschaftlicher.

Kosten sparen mit Austauschteilen. Cat Austauschteile – eine sichere und günstige Alternative zum Cat Originalteil. Für viele Cat Geräte gibt es ein umfangreiches Austauschprogramm mit Neuteil-Garantie.

Dieselmotor

Cat C13 mit ACERT-Konzept

Nennleistung bei 1800/min

ISO 9249	283 kW (385 PS)
----------	-----------------

80/1269/EWG	283 kW (385 PS)
-------------	-----------------

Bohrung	130 mm
---------	--------

Hub	157 mm
-----	--------

Hubraum	12,5 l
---------	--------

Zylinderzahl	6
--------------	---

- Die Abgasemissionen liegen unter den Grenzwerten der EU-Stufe IIIA
- Die angegebenen Nennleistungen wurden am Schwungrad gemessen und gelten für Höhenlagen bis 2300 m. Bei der Messung war der Motor mit Lüfter, Luftfilter, Schalldämpfer und Drehstromgenerator ausgerüstet

Bremsen

Entsprechen ISO 10265:1998.

Laufwerk

Unterwagen mit langem Laufwerk

HD-Zweisteg-Bodenplatten

600, 750 mm

HD-Dreisteg-Bodenplatten

600, 750, 900 mm

Bodenplatten (pro Seite)	52
--------------------------	----

Laufrollenzahl (pro Seite)	9
----------------------------	---

Tragrollenzahl (pro Seite)	2
----------------------------	---

Schallpegel

Schalldruckpegel

- Bei geschlossener Fahrerkabine beträgt der Schalldruckpegel (Innengeräusch) 76 dB(A) gemessen nach ISO 6394:1998

Schalleistungspegel

- Der Schalleistungspegel (Außen-geräusch) beträgt 107 dB(A) gemessen nach 2000/14/EG (siehe auch Kennzeichnung an der Maschine)

Beim Betrieb der Maschine mit geöffneten Türen/Fenstern oder in lauter Umgebung muss der Fahrer gegebenenfalls einen Gehörschutz verwenden.

Fahrerkabine

Der Steinschlagschutz (FOGS) der Kabine entspricht ISO 10262.

Fahrantrieb

Höchstgeschwindigkeit	4,7 km/h
-----------------------	----------

Max. Zugkraft	338 kN
---------------	--------

Schwenkwerk

Max. Oberwagen-Drehzahl	8,9/min
-------------------------	---------

Max. Schwenkmoment	149 kNm
--------------------	---------

Hydrauliksystem

Haupthydraulik

Max. Pumpenförderstrom	734 l/min
------------------------	-----------

Max. Betriebsdruck

Normallast	350 bar
------------	---------

Schwerlast	380 bar
------------	---------

Fahrhydraulik	350 bar
---------------	---------

Schwenkhydraulik	314 bar
------------------	---------

Vorsteuerhydraulik

Max. Pumpenförderstrom	43 l/min
------------------------	----------

Max. Betriebsdruck	41 bar
--------------------	--------

Auslegerzylinder

Bohrung	160 mm
---------	--------

Hub	1575 mm
-----	---------

Stielzylinder

Bohrung	190 mm
---------	--------

Hub (Ausleger 6900 mm)	1778 mm
------------------------	---------

Hub (Ausleger 6550 mm)	1758 mm
------------------------	---------

Löffelzylinder (Gruppe TB)

Bohrung	160 mm
---------	--------

Hub	1356 mm
-----	---------

Löffelzylinder (Gruppe UB)

Bohrung	170 mm
---------	--------

Hub	1396 mm
-----	---------

Füllmengen

	Liter
--	-------

Kraftstofftank	710
----------------	-----

Kühlsystem	71
------------	----

Dieselmotor	42
-------------	----

Schwenkgetriebe (2x)	10
----------------------	----

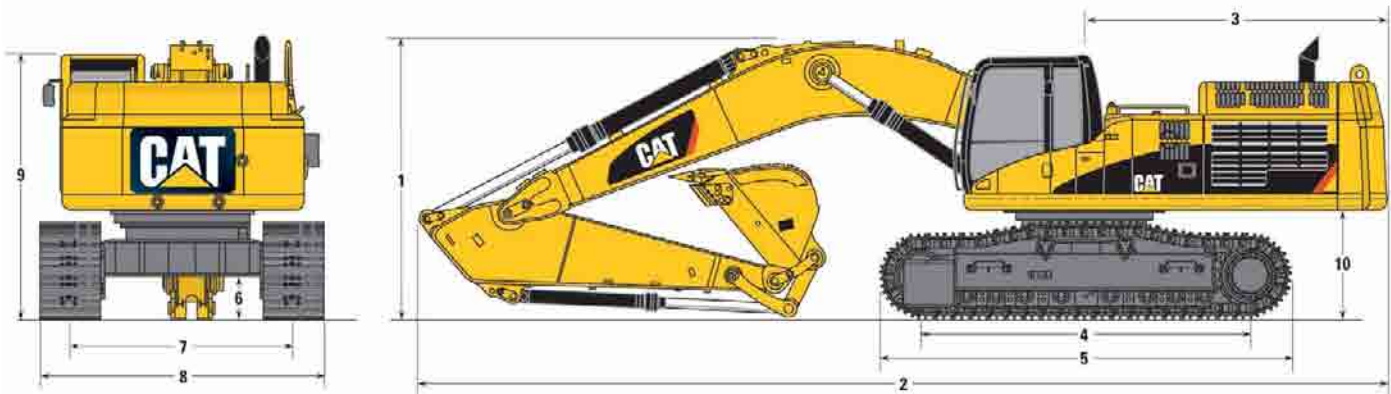
Seitenantriebe (2x)	15
---------------------	----

Hydrauliksystem (inkl. Tank)	570
------------------------------	-----

Hydrauliktank	262
---------------	-----

Abmessungen

Bei allen Maßangaben handelt es sich um Zirkawerte.



		HD-Standardausleger		Massenaushub-Ausleger			mm
Auslegerlänge	mm	6900		6550		3 Heckschwenkradius	3770
Stiellänge	mm	2900	3350	2500	3000	4 Tragende Kettenlänge	4340
1 Transporthöhe	mm	3730	3790	4000	4040	5 Laufwerkslänge	5330
2 Transportlänge	mm	11 840	11 850	11 610	11 530	6 Bodenfreiheit	710
						7 Spurweite	2890/2390
						8 Breite über Ketten	
						mit Bodenplatten 600 mm	3490/2990
						mit Bodenplatten 750 mm	3640/3140
						mit Bodenplatten 900 mm	3790/3290
						8 Höhe über Kabine	3360
						10 Lichte Höhe bis Gegengewicht	1430

Maschinen- und Komponentengewichte

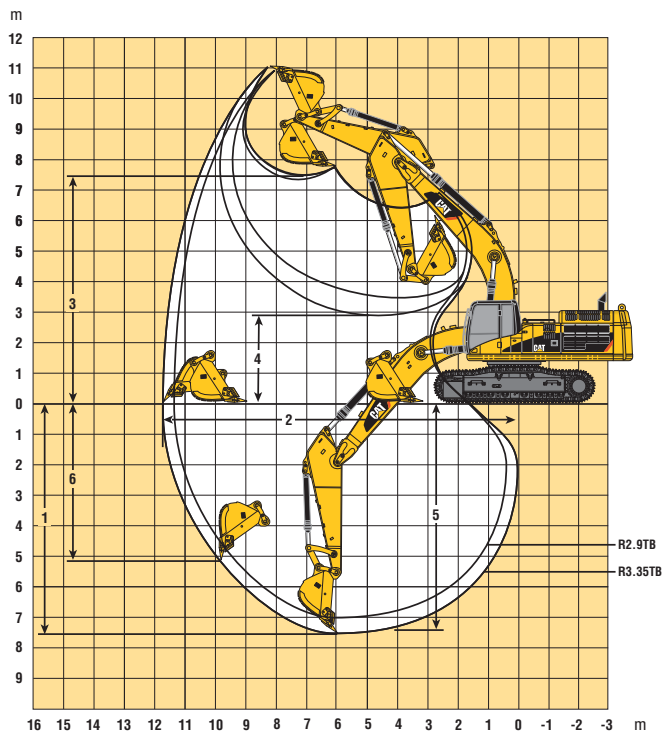
Die effektiven Gewichte und Bodendrücke hängen von der Maschinenausrüstung ab.

	HD-Standardausleger 6900 mm		Massenaushub-Ausleger 6550 mm	
	R2.9TB	R3.35TB	M2.5UB	M3.0UB
Stielbezeichnung				
Maschinen-Einsatzgewicht*				
mit Bodenplatten 600 mm	kg	49 570	49 610	50 650
mit Bodenplatten 750 mm	kg	50 220	50 260	51 300
mit Bodenplatten 900 mm	kg	50 970	51 010	52 050
Stiellänge	mm	2900	3350	2500
Löffelgewicht	kg	2570		3260
Löffelinhalt	m ³	2,8		3,2
Löffelbreite/-typ	mm	1750/HDTL		1750/HDTL, 1750/FTL
Stielgewicht (mit Löffelzylinder)	kg	1950	1990	2190
Auslegergewicht (mit Stielzylinder)	kg	4590		4600
Auslegerzylindergewicht (2)	kg	800		
Oberwagengewicht**	kg	12 440		
Unterbagengewicht mit Bodenplatten 600 mm	kg	17 790		
Gegengewicht	kg	9040		

* Mit Betriebsstoffen, Gegengewicht und Fahrer

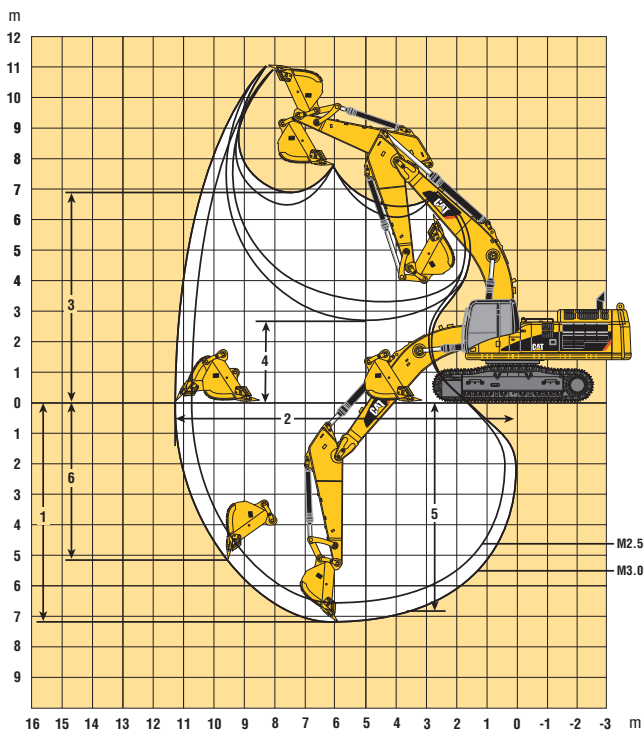
** Ohne Gegengewicht

Grabkurven und Betriebsdaten



Maschinen mit HD-Standardausleger (6900 mm)

Stielbezeichnung		R2.9TB	R3.35TB
Stiellänge	mm	2900	3350
1 Maximale Grabtiefe	mm	7041	7419
2 Maximale Reichweite auf Standebene	mm	11 284	11 703
3 Maximale Ladehöhe	mm	7403	7580
4 Minimale Ladehöhe	mm	3411	2913
5 Maximale Grabtiefe bei 2,50 m Sohlenbreite	mm	6879	7344
6 Maximale vertikale Grabtiefe	mm	4888	5296
Löffelinhalt	m ³	2,8	2,8
Löffel-Schwenkradius über Schneidmesser	mm	1704	1704
Losbrechkraft (ISO)	kN	249	239
Reißkraft (ISO)	kN	235	217



Maschinen mit Massenaushub-Ausleger (6550 mm)

Stielbezeichnung		M2.5UB	M3.0UB
Stiellänge	mm	2500	3000
1 Maximale Grabtiefe	mm	6606	7106
2 Maximale Reichweite auf Standebene	mm	10 752	11 216
3 Maximale Ladehöhe	mm	6733	6925
4 Minimale Ladehöhe	mm	3270	2770
5 Maximale Grabtiefe bei 2,50 m Sohlenbreite	mm	6435	6954
6 Maximale vertikale Grabtiefe	mm	3921	4358
Löffelinhalt	m ³	3,2	3,2
Löffel-Schwenkradius über Schneidmesser	mm	1862	1862
Losbrechkraft (ISO)	kN	275	261
Reißkraft (ISO)	kN	259	234

Traglasttabellen

Alle Gewichtangaben in kg (Maschinen mit Gegengewicht 9040 kg, Schwerlast-Hubfunktion eingeschaltet)

HD-Standardausleger 6900 mm

Stiellänge

2900 mm

Bodenplattenbreite

600 mm

Löffelinhalt

2,8 m³

Löffelgewicht

2567 kg

	3,0 m		4,5 m		6,0 m		7,5 m		9,0 m				m	
9,0 m												*4710	*4710	9,07
7,5 m							*8990	*8990				*4530	*4530	10,09
6,0 m							*9610	*9610	*8750	6950		*4530	*4530	10,74
4,5 m			*17 560	*17 560	*12 990	*12 990	*10 610	9660	*9190	6820	*4670	4480		11,09
3,0 m			*21 600	20 780	*14 990	13 270	*11 700	9190	*9750	6600	*4950	4270		11,19
1,5 m			*17 370	*17 370	*16 490	12 460	*12 610	8740	*10 220	6370	*5390	4290		11,05
0 m			*19 970	18 830	*17 110	11 980	*13 070	8430	10 330	6200	*6060	4570		10,65
-1,5 m	*14 180	*14 180	*21 790	18 840	*16 800	11 810	*12 890	8290	*9980	6140	*7100	5190		9,97
-3,0 m	*20 290	*20 290	*20 330	19 140	*15 470	11 900	*11 800	8340			*6830	6450		8,93
-4,5 m	*21 310	*21 310	*16 610	*16 610	*12 670	12 240								

HD-Standardausleger 6900 mm

Stiellänge

3350 mm

Bodenplattenbreite

600 mm

Löffelinhalt

2,8 m³

Löffelgewicht

2567 kg

	3,0 m		4,5 m		6,0 m		7,5 m		9,0 m				m	
9,0 m												*3930	*3930	9,6
7,5 m									*6060	*6060	*3780	*3780		10,55
6,0 m							*9040	*9040	*8270	7090	*3780	*3780		11,17
4,5 m					*12 230	*12 230	*10 100	9800	*8800	6920	*3900	*3900		11,51
3,0 m			*20 450	*20 450	*14 360	13 510	*11 280	9300	*9440	6670	*4150	3960		11,6
1,5 m			*21 390	*19 760	*16 090	12 640	*12 310	8830	*10 010	6410	*4530	3970		11,47
0 m	*7060	*7060	*20 930	*19 020	*16 990	12 080	*12 940	8470	*10 330	6210	*5120	4200		11,09
-1,5 m	*13 470	*13 470	*22 730	*18 860	*16 980	11 820	*12 980	8280	*10 170	6100	*6010	4730		10,44
-3,0 m	*20 460	*20 460	*21 350	*19 040	*15 980	11 820	*12 210	8260	*9070	6150	*7190	5760		9,46
-4,5 m	*21 850	*21 850	*18 100	*18 100	*13 700	12 080	*10 050	8480						
-6,0 m			*12 520	*12 520	*8880	*8880								

Massenaushub-Ausleger 6550 mm

Stiellänge

2500 mm

Bodenplattenbreite

600 mm

Löffelinhalt

3,2 m³

Löffelgewicht

3258 kg

	3,0 m		4,5 m		6,0 m		7,5 m		9,0 m				m	
9,0 m												*5540	*5540	8,28
7,5 m							*9140	*9140				*5270	*5270	9,41
6,0 m							*9560	9360				*5250	5000	10,11
4,5 m			*17 510	*17 510	*12 870	*12 870	*10 440	9070	*9000	6080	*5420	4420		10,48
3,0 m			*21 290	20 350	*14 750	12 810	*11 440	8650	*9430	5950	*5770	4180		10,57
1,5 m			*19 080	18 810	*16 100	12 010	*12 220	8240	*9750	5780	*6330	4230		10,4
0 m			*22 950	18 330	*16 560	11 530	*12 520	7950	*9640	5660	*7190	4610		9,94
-1,5 m	*15 980	*15 980	*21 550	18 410	*16 010	11 400	*12 070	7860			*7490	5490		9,17
-3,0 m	*24 550	*24 550	*18 890	18 840	*14 230	11 570	*10 240	8000						
-4,5 m			*14 190	*14 190	*10 170	*10 170								

Massenaushub-Ausleger 6550 mm

Stiellänge

3000 mm

Bodenplattenbreite

600 mm

Löffelinhalt

3,2 m³

Löffelgewicht

3258 kg

	3,0 m		4,5 m		6,0 m		7,5 m		9,0 m				m	
9,0 m												*4060	*4060	8,89
7,5 m							*8280	*8280				*3850	*3850	9,93
6,0 m							*8820	*8820	*7230	6210	*3830	*3830		10,59
4,5 m					*11 950	*11 950	*9780	9150	*8460	6160	*3970	3950		10,94
3,0 m			*19 990	*19 990	*13 960	12 980	*10 880	8690	*9010	5970	*4250	3730		11,03
1,5 m			*22 560	19 220	*15 570	12 100	*11 810	8230	*9470	5750	*4710	3760		10,86
0 m			*23 130	18 420	*16 350	11 520	*12 320	7890	*9620	5580	*5420	4070		10,43
-1,5 m	*15 050	*15 050	*22 240	18 290	*16 160	11 280	*12 160	7720	*9070	5520	*6530	4780		9,7
-3,0 m	*24 190	*24 190	*20 040	18 560	*14 840	11 340	*10 960	7770						
-4,5 m	*21 480	*21 480	*16 070	*16 070	*11 770	11 720								



Lasthakenhöhe



Lastradius bei Frontauslage



Lastradius bei Seitenauslage



Last bei maximaler Reichweite

* Die maximale Hublast wird eher durch die Hydraulikkraft als durch die Standsicherheit begrenzt.

Die angegebenen Nennlasten basieren auf ISO 10567 und betragen maximal 87% der hydraulischen Hubkraft oder 75% der Kipplast. Alle Werte verringern sich um das Gewicht des verwendeten Hebezeugs.

Standardausrüstung

Die Ausrüstung kann je nach Auslieferungsland unterschiedlich sein. Genaue Informationen erhalten Sie bei Ihrem Cat Händler.

Bordnetz (24 V)

Arbeitscheinwerfer (Kabine)
Cat Starterbatterien, rüttelfest
Drehstromgenerator, 75 A
Fahralarm
Signal-/Warnhorn
Tieftemperatur-Startanlage (zwei zusätzliche Batterien)

Dieselmotor

Cat C13 mit ACERT™-Konzept (EU-Stufe-IIIa-konform)
Ansaugluft-Vorreiniger
Drehzahlautomatik mit Leerlaufaste
Hochtemperatur-Kühlsystem (bis 50 °C)
Kraftstoff-Wasserabscheider mit Wartungsanzeige in der Kabine
Lüfterantrieb, hydrostatisch/temperaturgesteuert
Schalldämpfer

Fahrerkabine

Ablagekasten mit Verschlussdeckel (passend für Küheltasche)
Aschenbecher mit Zigarettenanzünder
Außenrückspiegel (1x Kabine links, 1x Oberwagen rechts)
Automatik-Sicherheitsgurt
Dachfenster (ausstellbar) aus hochfestem Polycarbonat
Dokumentenfach

Fahrersitz mit Verstellrichtungen, Luftfederung, Armlehnen, hoher Rückenlehne und Heizung
Fahrpedale mit abnehmbaren Handhebeln
Fußmatte
Frontfenster, zweiteilig (50/50)/hochschiebbar
Getränkehalter
Hydrauliksperrhebel (unterbricht alle Funktionen inkl. Starterstromkreis)
Innenleuchte
Joysticks (2) mit integrierten Bedienelementen zur proportionalen Ansteuerung von Zusatzfunktionen
Kleiderhaken
Klimaautomatik mit Druckbelüftung, Kabinenfilter und Entfrosterfunktion
Multipro-Monitor mit LC-Farbdisplay
Notausstieg (Heckfenster)
Regenabweiser (Frontfenster)
Schiebefenster (Kabinentür)
Sonnenrollo (Front-/Dachfenster)
Wisch-Waschanlagen (Frontfenster oben/unten)

Unterwagen

Drehdurchführungsschutz
Fahrmotoren mit automatischer Zweistufenschaltung
HD-Fahrmotorschutzbleche
Kettenführungsplatten, mittig
Kettenspanner, fetthydraulisch

L-Laufwerk mit fettgeschmierten Ketten, Bodenplatten 600 mm und mechanischer Spurverstellung (Arbeits-/Transportposition)
Steinabweiser, leitradsseitig

Sonstiges

Anbaugerätesteuerung TC (Tool Control) mit Speicher für 10 Geräte
Ausleger-Schwimmfunktion SmartBoom
Cat Einschlüssel-Sicherheitsschließsystem
Cat Product Link (satellitengestütztes Ortungs- und Datenerfassungssystem)
Gegengewicht (9040 kg) mit Anschlaghaken
Hydraulik für Löffelbetrieb
Ölproben-Zapfventile (Dieselmotor, Hydraulik)
Rohrbruchsicherung, Auslegerzylinder
Rückfahrkamera (Bilddarstellung auf Multipro-Monitor)
Schwenkbremse, automatisch
Schwenkwerk-Feinsteuerung
Schwerlast-Hubfunktion
Zusatz-Hydrauliksteuerventil

Vorrüstung

Radio
Steinschlag-Schutzgitter (Montagepunkte)
Zentralschmieranlage

Sonderausrüstung

Die Ausrüstung kann je nach Auslieferungsland unterschiedlich sein. Genaue Informationen erhalten Sie bei Ihrem Cat Händler.

Dieselmotor

Fremdstartanschluss

Arbeitsausrüstung

Ausleger
HD-Standardausleger 6900 mm
Massenaushub-Ausleger 6550 mm
Löffel (siehe Seite 11/12)
Löffel-Umlenkmechanismus
Gruppe TB
Gruppe UB
Schneidwerkzeuge
Rohrbruchsicherung, Stielzylinder
Stiele
2900 mm (R2.9TB)
3350 mm (R3.35TB)
2500 mm (M2.5UB)
3000 mm (M3.0UB)

Hydraulik

Anbaugeräte-Steuerpedal
Kombihydraulik für Löffel-/Hammer-/Greifer-/Scherenbetrieb
Schnellwechsler-Hydraulikkreis
Zusatzhydraulik für Hammerbetrieb

Fahrerkabine

Geradausfahrpedal
Radio
Steinschlag-Schutzgitter

Unterwagen

Dreisteg-Bodenplatten 750 mm
Dreisteg-Bodenplatten 900 mm
Laufketten mit Bolzensicherung
Laufrollenschutz, lang
Leiträder, gegossen
Zweisteg-Bodenplatten 600 mm

Sonstiges

Spannungswandler, 24/12 V, 7 A
Xenon-Arbeitscheinwerfer
Cat Wegfahrsperrung MSS
Frontfenster
– einteilig
– einteilig/durchschlagsicher
– zweiteilig (70/30), hochschiebbar

Hydraulikbagger 345D L

HGHH3722 (08/2008) hr

Änderungen bei Konstruktion und Ausrüstung vorbehalten.
Abgebildete Maschinen können Sonderausrüstung aufweisen.

© Caterpillar 2008 – Alle Rechte vorbehalten

CATERPILLAR[®]