

924H

Radlader

CATERPILLAR®



Cat® Dieselmotor C6.6 mit ACERT™-Konzept

Nennleistung (ISO 9249) 97 kW (132 PS)

Betriebsdaten

Einsatzgewicht 11,2 bis 11,9 t

Schaufelinhalt 1,8 bis 2,8 m³

Ausschütthöhe 2,8 bis 3,3 m

Besondere Merkmale des 924H

Exklusiver VersaLink™-Hubarm

Der einteilige, verwindungssteife VersaLink-Hubarm mit Parallelhubkinematik bietet ausgezeichnete Sichtverhältnisse, vergrößert die Einsatzvielfalt und verbessert die Standsicherheit. Optional ist eine Highlift-Version des VersaLink-Hubarms lieferbar.

Langlebige Antriebskomponenten

Der ausschließlich aus robusten Caterpillar Komponenten bestehende Antriebsstrang bringt die verfügbare Kraft optimal auf den Boden.

Starke Arbeitshydraulik

Die lastgeregelte Hydraulik mit Axialkolben-Verstellpumpe überzeugt durch exzellente Energiebilanz, kurze Taktzeiten und feinfühliges, präzises Steuern.

Komfortable Fahrerkabine

In der geräumigen und ergonomisch gestalteten Kabine findet der Fahrer einen komfortablen Arbeitsplatz vor.

Hochwertige Anbaugeräte

Eine breite Palette von erstklassigen Caterpillar Anbaugeräten ermöglicht eine individuelle Abstimmung der Maschine auf die vorherrschenden Einsatzbedingungen.

Blauer Engel

Wegen des lärmarmen Betriebs wurde der 924H mit dem Prüfsiegel "Blauer Engel" ausgezeichnet.

Inhalt

VersaLink-Hubarm	3
Dieselmotor und Kraftübertragung	4
Hydraulik	5
Fahrerkabine	6
Anbaugeräte	7
Servicefreundlichkeit	8
Kundenservice	8
Technische Daten	9
Standard- und Sonderausrüstung	15



Aufgrund seiner beeindruckenden Leistungsfähigkeit und individuellen Ausrüstbarkeit erweist sich der Radlader 924H als äußerst vielseitig einsetzbare Maschine, die auch bei extremen Anforderungen mit hoher Produktivität zu Werke geht. Zudem sorgen robuste Bauweise und fortschrittliche Technik für lange Nutzungsdauer und leichte Bedienung. Besonders hervorzuheben ist der exklusive, in zwei Versionen lieferbare VersaLink-Hubarm, der sich bereits bei den Vorgängermaschinen hervorragend bewährt hat.

VersaLink™-Hubarm

Unübertroffene Vielseitigkeit ohne Beeinträchtigung der Leistungsfähigkeit

Durchdachte Konstruktion

Der VersaLink-Hubarm ist als einteilige, verwindungssteife Kastenprofil-Schweißkonstruktion ausgeführt und verbindet Steuerbarkeit und Vielseitigkeit einer Parallelhubkinematik mit Robustheit und Schnelligkeit einer Z-Hubkinematik. Drei Ausrüstungsvarianten sind möglich:

- Mit hydraulischem Schnellwechsler lassen sich unterschiedlichste Anbaugeräte in Sekundenschnelle gegeneinander austauschen, sodass der 924H als leistungsfähiger Industrie-Radlader einsetzbar ist
- Mit fest montiertem Anbaugerät, zum Beispiel einer Schaufel, fungiert der 924H als starker, wendiger Radlader mit überragender Ausbrechkraft, Kippplast und Ausschütthöhe
- In Highlift-Version wird der 924H zur idealen Maschine für Anwendungen, die besonders große Reichweiten und/oder Ausschütthöhen erfordern

Überzeugende Einsatzvorteile

Der VersaLink-Hubarm wurde auf exzellente Ladeleistung in einem breiten Aufgabenbereich ausgelegt:

- Mehrfachansteuerung aller Arbeitshydraulikfunktionen (präzise Steuerung der Anbaugeräte)
- Gesteigerte Ausbrechkraft (kürzere Taktzeiten, bessere Schaufelfüllungsgrade)
- Größere Ausschütthöhe (Beladen von LKWs mit hohen Bordwänden möglich)
- Vergrößerte Schürftiefe (schnellere Aushubarbeiten, auch bei Ausrüstung mit größerer Bereifung)
- Größerer Rückkippwinkel der Schaufel (besseres Materialhaltevermögen, höhere Produktivität)
- Günstigerer Anstellwinkel (einfacheres Materialhandling beim Feinplanieren)

Parallelhubkinematik

Weil die ausgefeilte Kinematik der Hubeinrichtung sicherstellt, dass die Gabelzinken über den gesamten Hubweg parallel zum Boden geführt werden, lassen sich Paletten und andere Stückgüter ohne ständiges Nachsteuern umschlagen. Der Kippkreis der Hydraulik wurde so ausgelegt, dass auch bei Ausnutzung der maximal zulässigen Traglast ein vollständiges Rückkippen möglich ist.

Highlift-Maschine

Wenn der 924H hauptsächlich für leichtere Ladegüter eingesetzt werden soll, bei deren Umschlag besonders große Ausschütthöhen erforderlich sind, empfiehlt sich die Ausrüstung der Maschine mit der Highlift-Version des Hubarms. Dadurch vergrößert sich die Ausschütthöhe um 500 mm.





Dieselmotor und Kraftübertragung

Bewährte Cat Komponenten für maximale Zugkraft und Hydraulikleistung

Cat Dieselmotor

Der schadstoffarme, laufruhige Sechszylindermotor C6.6 entwickelt im 924H eine Nennleistung (ISO 9249) von 97 kW (132 PS). Dank Cat ACERT™-Konzept, das eine bessere Kraftstoffverbrennung bewirkt, werden die Abgasemissions-Grenzwerte gemäß EU-Stufe IIIA unterschritten. Besonders hervorzuheben ist die im gesamten Arbeitsdrehzahlbereich flach verlaufende Leistungskurve, die für spontanes Ansprechverhalten unter Last sorgt. Weitere technische Merkmale sind das Common-Rail-Direkteinspritzsystem, der Abgasturbolader mit Ladedruckregler sowie der Querstrom-Zylinderkopf.

Cat Achsen

Beide Antriebsachsen sind als robuste HD-Konstruktionen ausgeführt, deren verstärkte Zahnräder und Lager für lange Standzeiten bürgen. Die pendelnd aufgehängte Hinterachse verbessert Traktion, Standsicherheit und Geländegängigkeit. Durch die serienmäßige, kraftschlüssige 100%-Sperrung des vorderen Differenzials ist auch auf rutschigem Untergrund ein stetiger Vortrieb sichergestellt. Auf Wunsch kann die Hinterachse zusätzlich mit einem Selbstsperrdifferential ausgerüstet werden.

Cat Lastschaltgetriebe

Im bewährten Cat Lastschaltgetriebe mit vier Vorwärts- und drei Rückwärtsgängen kommen HD-Bauteile zur Anwendung, um die Dauerfestigkeit auch bei häufigem Schalten unter voller Last zu optimieren. Der Fahrer kann zwischen manueller Schaltung und zwei automatischen Schaltprogrammen wählen. Der Normalmodus fährt die Gänge voll aus, um die bestmögliche Beschleunigung zu erreichen. Dagegen wechselt der Ökomodus die Gänge bereits bei niedrigerer Drehzahl, sodass sich der Fahrerkomfort verbessert und zugleich Kraftstoff gespart wird.

Hydraulik

Starke, effiziente Cat Hydraulik mit leichter Bedienung und präziser Steuerung



Load-Sensing-Arbeitshydraulik

Die Lastregelung des modular aufgebauten Hydrauliksystems passt den Ölstrom automatisch an den momentanen Bedarf an und stellt bei jeder Motordrehzahl den maximalen Druck zur Verfügung, damit auch auf engstem Raum effizient gearbeitet werden kann. Darüber hinaus lassen sich die Hub-, Kipp- und Zusatzfunktionen gleichzeitig ansteuern, um VersaLink-Hubarm und Anbaugeräte in jeder Einsatzsituation präzise positionieren zu können.



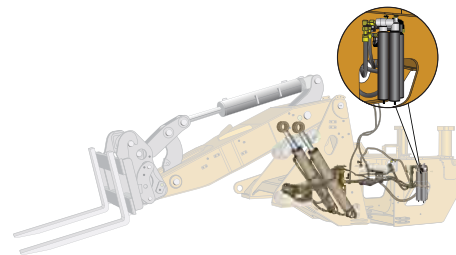
Zusatz-Hydraulikkreise

Aufgrund der Scheibenbauweise lassen sich bei Bedarf ohne großen Aufwand bis zu zwei zusätzliche Wegeventile zum Hauptsteuerblock hinzufügen. Damit ist der Betrieb von hydraulischen Anbaugeräten mit mehreren Funktionen problemlos möglich.



Joysticksteuerung (optional)

Handlicher, leichtgängiger Joystick und hydraulische Vorsteuerung gestatten eine feinfühligere Aktivierung der Hub- und Kippkreise. Im Knauf des Joysticks sind zwei per Daumendruck bedienbare Schalter untergebracht, die das Umschalten der Fahrtrichtung sowie eine proportionale Ansteuerung von hydraulischen Anbaugeräten wie beispielsweise Kehrbesen erlauben.



Schwingungsdämpfung (optional)

Die hydraulische Schwingungsdämpfung RCS (Ride Control System) minimiert die für Radlader typischen Nickschwingungen und verbessert dadurch Fahreigenschaften und Materialhaltevermögen. Das System, zu dem vier mit Stickstoff gefüllte Druckspeicher gehören, schaltet sich bei Fahrgeschwindigkeiten unter ca. 5 km/h automatisch ab, damit die Dynamik des Schaufelfüllvorgangs nicht beeinträchtigt wird.



Fahrerkabine

Vorbildlicher Komfort für ermüdungsarmes, produktives Arbeiten

In der Kabine der neuen Serie H findet der Fahrer einen geräumigen und ergonomisch gestalteten Arbeitsplatz vor, der durch hohen Ausstattungsstandard auch bei längerem Einsatz für maximales Wohlbefinden sorgt. Serienmäßig wird die Kabine mit zwei Türen geliefert, deren 180°-Öffnungswinkel in Verbindung mit den breiten, gezackten Trittstufen einen sicheren Zugang auf beiden Maschinenseiten ermöglicht. Schiebefenster in den Türen erleichtern die Verständigung nach außen und sorgen bei Bedarf für schnelle Belüftung. Aus der großzügigen Verglasung mit Heckscheibenheizung resultieren optimale Sichtverhältnisse.

Bedienelemente

Mit dem griffigen Steuerhebel kann der Fahrer die Arbeitsausrüstung schnell und präzise positionieren. Ein Wippschalter im Knauf des Hebels gestattet das Umschalten der Fahrtrichtung per Daumendruck. Optional ist die Maschine mit einem praktischen Joystick lieferbar, der zusätzlich einen integrierten Schiebeschalter

zum proportionalen Ansteuern von hydraulischen Anbaugeräten aufweist. Die Getriebeneutralisierung lässt sich in wenigen Sekunden vom Fahrer programmieren, um die Bremspedalkraft für den jeweiligen Einsatz zu optimieren.

Instrumentierung

Der hermetisch abgedichtete Instrumententräger befindet sich im direkten Sichtfeld des Fahrers und nimmt fünf bestens ablesbare, runde Analoganzeigen mit weißer Skala auf. Zusätzlich informiert ein großes LC-Display über Fahrgeschwindigkeit und andere wichtige Maschinenfunktionen.

Video-Rückraumüberwachung (optional)

Als Sonderausrüstung, die das Gefahrenpotenzial beim Manövrieren des 924H in bestimmten Einsätzen deutlich verringert, ist ein Kamera-Monitor-System lieferbar, mit dem der Fahrer den Bereich hinter der Maschine einsehen kann. Die von maximal drei Kameras erzeugten Bilder werden in hoher Qualität auf dem großen LCD-Farbmonitor (Diagonale 18 cm) dargestellt.

Anbaugeräte

Große Einsatzvielfalt durch unterschiedliche Arbeitsausrüstung

Umfangreiches Lieferprogramm

Bei konsequenter Nutzung der hochwertigen Anbaugeräte aus dem umfassenden Caterpillar Lieferprogramm lässt sich das Einsatzspektrum des 924H wesentlich erweitern. Der hydraulische Schnellwechsler ermöglicht einen unkomplizierten Austausch der Geräte gegeneinander.

Arbeiten mit Ladeschaufel

Auf Hoch- und Tiefbaustellen sowie bei der Rückverladung erweist sich der 924H als leistungsfähige Lademaschine. Hohe Felgenzugkraft, exzellente Ausbrechkraft und großes Hubvermögen sorgen für zügiges, produktives Arbeiten mit verschiedenen Cat Schaufeltypen:

- Universalschaufel
- Erdbauschaufel
- Leichtgutschaufel

Arbeiten mit Staplereinrichtung

Hervorragende Sichtverhältnisse und großes Hubvermögen prädestinieren den 924H für den schnellen, effizienten Materialumschlag. Diverse Cat Anbaugeräte sind speziell auf solche Einsätze zugeschnitten:

- Standard-Gabelträger mit Palettengabel (drei Zinkenlängen)
- Breiter Gabelträger (2440 mm) mit Palettengabel (drei Zinkenlängen)
- Palettengabel mit seitlich gekröpften Zinkenrücken (bessere Sicht auf das Ladegut)
- Lastarm

Sonderanwendungen

Neben Lade- und Umschlagarbeiten lassen sich mit dem 924H auch zahlreiche andere Aufgaben erledigen – zum Beispiel die Reinigung von großen Flächen mit den freikiehrenden oder selbstaufnehmenden Cat Kehrbesen.



Servicefreundlichkeit

Einfache Wartung und leichter Zugang reduzieren den Zeitaufwand



Müheless erreichbare Wartungsstellen

Sämtliche Wartungsarbeiten lassen sich vom Boden aus durchführen. Hochschwenkbare Klappen mit Gasfedern geben den Zugang zum Motorraum frei. Lange Serviceintervalle minimieren den Zeitaufwand und erhöhen zugleich die Maschinenverfügbarkeit.

- Praktische Schaugläser gestatten eine schnelle Kontrolle der Kühlmittel-, Hydrauliköl- und Getriebeölstände
- Serienmäßige Anschlüsse erlauben schnelle Druckmessungen am Hydrauliksystem
- Zapfventile an Motor, Getriebe und Hydraulik dienen zur schnellen, sauberen Entnahme von Ölproben
- Alle Ölfilter sind hängend angeordnet und bestens erreichbar auf der rechten Motorseite zusammengefasst
- Die elektrische Kraftstoffförderpumpe erleichtert das Entlüften
- Problemlos zugängliche Wasser- und Ölkühler beschleunigen Reinigungs- und Reparaturarbeiten
- Der außerhalb des Motorraums angeordnete, hydrostatisch angetriebene Lüfter lässt sich ausschwenken, um den Zugang zu verbessern

Kundenservice

Umfassende Betreuung von Zeppelin

Die leistungsstarke und kundenorientierte Zeppelin Service-Organisation sorgt für hohe Verfügbarkeit des 924H:

- Optimale Problemlösungen rund um Ihre Baumaschinen durch Zeppelin Servicetechniker, die im firmeneigenen Schulungszentrum aus- und weitergebildet werden
- Dicht geknüpftes Niederlassungsnetz (siehe Karte letzte Seite) mit bestens ausgerüsteten Werkstätten
- Zuverlässige und schnelle Ersatzteilversorgung über zahlreiche Cat Depots und riesiges Zeppelin Zentrallager in Köln
- Rund um die Uhr erreichbare Notrufnummer 0172/6163272 für dringende Ersatzteilbeschaffungen und Reparaturen in der Nacht oder am Wochenende

Weitere Informationen erhalten Sie in allen Zeppelin Niederlassungen und im Internet (www.Zeppelin.de).



Dieselmotor

Cat® Sechszylindermotor C6.6 ACERT™ mit Common-Rail-Direkteinspritzsystem, Abgasturbolader und Ladedruckregler

Nennleistung bei 2300/min

ISO 9249 und 80/1269/EWG	97 kW (132 PS)
--------------------------	----------------

Spitzenleistung

ISO 9249 und 80/1269/EWG	104 kW (141 PS)
--------------------------	-----------------

Max. Drehmoment

ISO 9249 und 80/1269/EWG	668 Nm
--------------------------	--------

Bohrung 105 mm

Hub 127 mm

Hubraum 6,6 l

- Die angegebenen Nennleistungen wurden am Schwungrad gemessen und gelten für Höhenlagen bis 3000 m. Bei der Messung war der Motor mit Lüfter, Luftfilter, Schalldämpfer und Drehstromgenerator ausgerüstet
- Die Abgasemissionen liegen unter den Grenzwerten gemäß EU-Richtlinie 97/68/EG, Stufe IIIA

Schaufeln

Schaufelinhalt 1,8 bis 2,8 m³

Gewicht

Einsatzgewicht 11 730 kg

- Das angegebene Einsatzgewicht gilt für Maschinen mit optionalem Gegengewicht, Betriebsstoffen, Fahrerkabine, Selbstsperrdifferenzial (Hinterachse), HD-Bremsen, Schutzvorrichtungen, Schaufel 2,1 m³ (Unterschraubmesser), Reifen 20.5 R 25 XHA, Schnellwechsler und Fahrer (80 kg)

Lenkung

Max. Lenkwinkel (nach jeder Seite) 40°

Min. Wenderadius (über Reifen) 5070 mm

Max. Lenkwinkel (nach jeder Seite) 40°

Lenkzylinderbohrung 70 mm

Pumpenförderstrom bei 2300/min und 70 bar 106 l/min

Max. Betriebsdruck 207 bar

Arbeitshydraulik

Max. Pumpenförderstrom 152 l/min

Max. Betriebsdruck 259 bar

Hydrauliktaktzeiten s

Heben 5,1

Vorkippen 1,4

Senken (Schwimmstellung, Schaufel leer) 2,4

Gesamt 8,9

Doppeltwirkende Hubzylinder

Bohrung 102 mm

Hub 810 mm

Doppeltwirkender Kippzylinder

Bohrung 133 mm

Hub 945 mm

Füllmengen

Liter

Kraftstofftank 225

Kühlsystem 40

Dieselmotor 15

Lastschaltgetriebe 23

Achsen

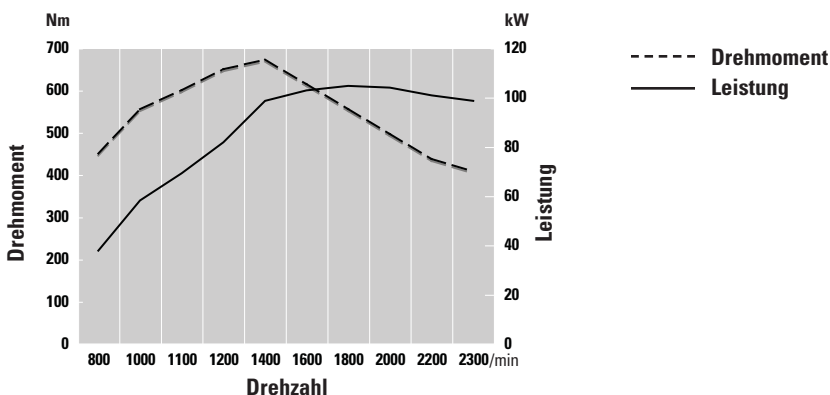
vorn 21

hinten 21

Hydrauliksystem (inkl. Tank) 148

Hydrauliktank 70

Leistungsdiagramm



Lastschaltgetriebe

	km/h
Vorwärtsgänge	
1	7
2	12
3	22
4	39
Rückwärtsgänge	
1	7
2	12
3	22

Reifen

Standardgröße	17.5 R 25 (L-3)
Spurweite	1880 mm

• Optionale Reifengrößen

17.5–25, 12 PR (L-3)

17.5 R 25 (L-2)

17.5 R 25 (L-5)

20.5–25, 12 PR (L-3)

20.5 R 25 (L-2/L-3)

- Andere Reifengrößen auf Anfrage
- In bestimmten Einsätzen (zum Beispiel bei Load-and-Carry) kann die Tragfähigkeitsgrenze der Reifen infolge des großen Leistungsvermögens des 924H überschritten werden. Lassen Sie sich von Ihrem Reifenhändler ausführlich über den richtigen Reifentyp für Ihre spezielle Anwendung beraten.

ROPS/FOPS-Fahrerkabine

- Caterpillar Fahrerkabine mit integriertem Überrollschutzaufbau (ROPS) und Steinschlagschutz (FOPS)
- Integrierter Überrollschutzaufbau (ROPS) gemäß ISO 3471:1994
- Steinschlagschutz (FOPS) gemäß ISO 3449:1992, Stufe II

Schallpegel

Schalldruckpegel

Bei geschlossenen Türen und Fenstern beträgt der Schalldruckpegel (Innen-geräusch) in der Caterpillar Fahrerkabine 74 dB(A) gemessen nach ISO 6394:1992.

Schalleistungspegel

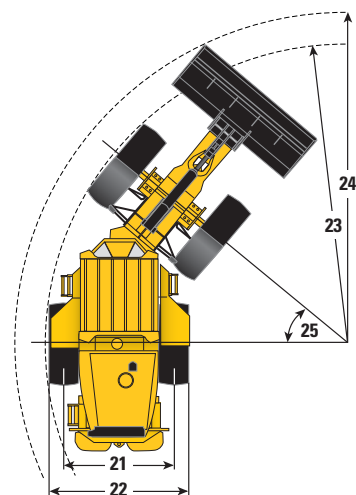
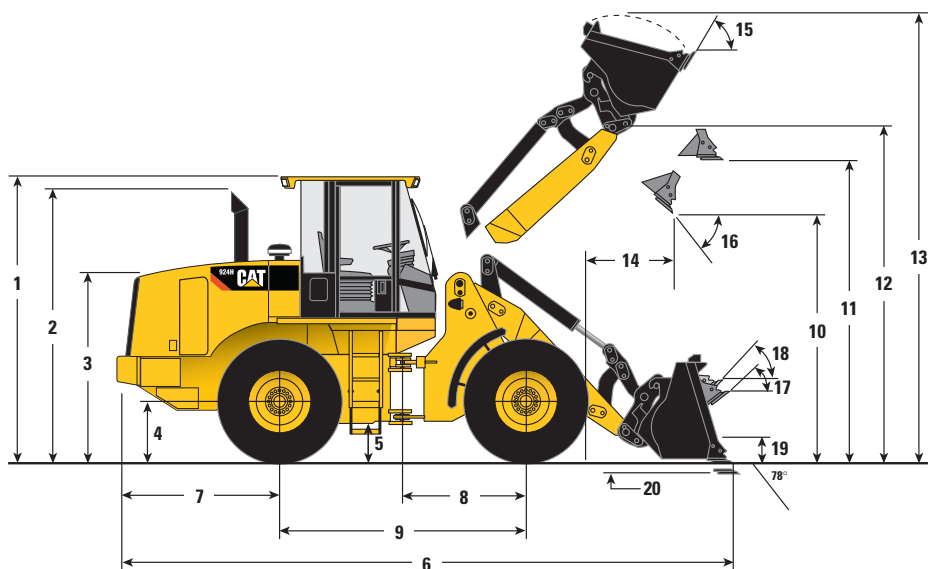
Aufgrund des niedrigen Schalleistungspegels (Außengeräusch) von 101 dB(A) gemessen nach 2000/14/EG wurde der 924H mit dem Blauen Engel ausgezeichnet (siehe auch Kennzeichnung an der Maschine).

Betriebsdaten

Statische Kipplast, voll eingelenkt	7276 kg
Reichweite bei max. Hubhöhe und 45°-Vorkippwinkel	992 mm
Ausschütthöhe bei maximaler Hubhöhe und 45°-Vorkippwinkel	2828 mm
Max. Lenkwinkel links/rechts	40°

Abmessungen mit Ladeschaufel

Bei allen Maßangaben handelt es sich um Zirkawerte.



	Standard-VersaLink	Highlift-VersaLink
1 Höhe über ROPS/FOPS-Kabine	3227 mm	3226 mm
2 Höhe über Auspuffrohr	3211 mm	3210 mm
3 Höhe über Motorhaube	2219 mm	2218 mm
4 Höhe bis Achsmitte	692 mm	692 mm
5 Bodenfreiheit	436 mm	435 mm
6 Gesamtlänge	7147 mm	7649 mm
7 Hecküberhang (ab Hinterachsmittle)	1962 mm	1962 mm
8 Mittenabstand Vorderachse–Knickgelenk	1400 mm	1400 mm
9 Radstand	2800 mm	2800 mm
10 Ausschütthöhe bei max. Hubhöhe und 45° Vorkippwinkel	2828 mm	3335 mm
11 Lichte Höhe bis Schaufelunterseite bei max. Hubhöhe und waagerechter Schaufel	3556 mm	4063 mm
12 Höhe bis Schaufeldrehgelenk bei max. Hubhöhe	3881 mm	4387 mm
13 Gesamthöhe bei ganz angehobener Schaufel	5178 mm	5684 mm
14 Reichweite bei max. Hubhöhe und 45°-Vorkippwinkel	992 mm	993 mm
15 Rückkippwinkel bei max. Hubhöhe	58°	62°
16 Vorkippwinkel bei max. Hubhöhe	45°	45°
17 Rückkippwinkel auf Standebene	50°	50°
18 Rückkippwinkel in Fahrstellung	51°	54°
19 Schaufel-Boden-Abstand in Fahrstellung	435 mm	592 mm
20 Maximale Schürftiefe	64 mm	75 mm
	Reifen 17.5–25 12 PR (L-2)	Reifen 20.5 R 25 (L-3) XHA
21 Spurweite	1880 mm	1880 mm
22 Gesamtbreite über Reifen	2356 mm	2492 mm
23 Kleinster Wenderadius über Reifen	5070 mm	5104 mm
24 Wenderadius mit Schaufel in Fahrstellung	5675 mm	5633 mm
25 Maximaler Lenkwinkel links/rechts	40°	40°
Änderung der Vertikalmaße	-44 mm	0

Alle Maße gelten für Maschinen mit Schnellwechsler, Schaufel 1,8 m³ (Unterschraubmesser), Standard-Fahrerkabine, optionalem Gegengewicht, HD-Hinterradbremse, Reifen 20.5 R 25 XHA und Fahrer (80 kg)

Radlader 924H – Technische Daten

Abmessungen mit Staplereinrichtung

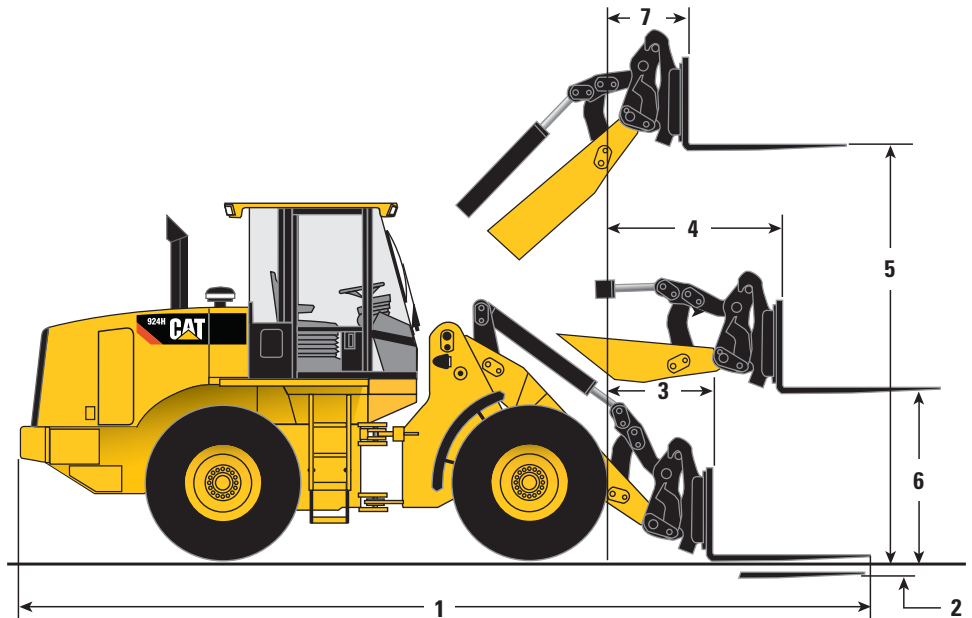
Bei allen Maßangaben handelt es sich um Zirkawerte, die je nach Gabelzinkenlänge variieren können.

Standard-VersaLink Zinkenlänge

	mm	mm	mm
	1050	1220	1350
1	7434	7604	7749
2	-33	-33	-33
3	871	871	871
4	1562	1562	1562
5	3637	3637	3637
6	1790	1790	1790
7	762	762	762

Highlift-VersaLink

	mm	mm	mm
	1050	1220	1350
1	7943	8113	8258
2	-43	-43	-43
3	1379	1379	1379
4	1953	1953	1953
5	4145	4145	4145
6	1790	1790	1790
7	762	762	762



Betriebsdaten mit Palettengabel

Standard-VersaLink	Zinkenlänge		
	1050 mm	1220 mm	1350 mm
Nutzlast			
EN 474-3, Geländeeinsatz (60% der statischen Kipplast bei max. Knickwinkel)	3303 kg	3279 kg	3250 kg
EN 474-3, fester, ebener Untergrund (80% der statischen Kipplast bei max. Knickwinkel)	4404 kg	4372 kg	4336 kg
Lastschwerpunkt	600 mm	600 mm	600 mm
Statische Kipplast, Hubarm/Gabeln waagrecht, gerade *	6263 kg	6200 kg	6145 kg
Statische Kipplast, Hubarm/Gabeln waagrecht, 40° eingelenkt *	5506 kg	5465 kg	5393 kg
Einsatzgewicht*	11 155 kg	11 209 kg	11 255 kg
Highlift-VersaLink			
Nutzlast			
EN 474-3, Geländeeinsatz (60% der statischen Kipplast bei max. Knickwinkel)	2828 kg	2803 kg	2776 kg
EN 474-3, fester, ebener Untergrund (80% der statischen Kipplast bei max. Knickwinkel)	3770 kg	3738 kg	3701 kg
Lastschwerpunkt	600 mm	600 mm	600 mm
Statische Kipplast, Hubarm/Gabeln waagrecht, gerade *	5381 kg	5322 kg	5270 kg
Statische Kipplast, Hubarm/Gabeln waagrecht, 40° eingelenkt *	4714 kg	4672 kg	4606 kg
Einsatzgewicht*	11 273 kg	11 327 kg	11 373 kg

* Alle Maße gelten für Maschinen mit Schnellwechsler, Schaufel 1,8 m³ (Unterschraubmesser), Standard-Fahrerkabine, optionalem Gegengewicht, HD-Hinterradbremse, Schutzvorrichtungen, Reifen 20.5 R 25 XHA und Fahrer (80 kg). Die Kipplastwerte entsprechen SAE J732

Betriebsdaten mit Ladeschaufel

		Schaufeln mit Schnellwechsler-Aufhängung und Unterschraubmesser						Schaufeln mit Bolzen-Aufhängung und Unterschraubmesser					
		Standard-VersaLink			Highlift-VersaLink			Standard-VersaLink			Highlift-VersaLink		
Schaufel-Nenninhalt *	m ³	1,8	2,1	2,8	1,8	2,1	2,8	1,8	2,1	2,8	1,8	2,1	2,8
Schaufelinhalt, gestrichen *	m ³	1,5	1,7	2,3	1,5	1,7	2,3	1,5	1,7	2,3	1,5	1,7	2,3
Schnittbreite	mm	2550	2550	2550	2550	2550	2550	2550	2550	2550	2550	2550	2550
10 Ausschütthöhe bei max. Hub- höhe und 45°-Vorkippwinkel *	mm	2828	2665	2621	3335	3173	3129	2918	2849	2712	3426	3357	3220
14 Reichweite bei max. Hubhöhe und 45°-Vorkippwinkel *	mm	992	924	1197	992	924	1197	885	957	1093	885	957	1093
Reichweite bei 45°-Vorkippwinkel und 2130 mm Hubhöhe *	mm	1516	1358	1603	1947	1804	2054	1453	1491	1554	1877	1920	1995
Reichweite bei waagerechtem Hubarm	mm	2296	2386	2586	2686	2776	2976	2156	2255	2448	2546	2645	2838
20 Maximale Schürftiefe *	mm	64	121	89	74	131	99	64	70	87	74	80	97
6 Gesamtlänge	mm	7147	7288	7460	7649	7779	7957	7007	7112	7320	7506	7613	7818
13 Gesamthöhe bei max. Hubhöhe *	mm	5067	5135	5328	5574	5643	5836	4966	5095	5152	5473	5603	5660
24 Wenderadius mit Schaufel in Fahrstellung *	mm	5568	5610	5658	5828	5877	5931	5530	5558	5616	5785	5818	5885
Statische Kipplast, gerade *	kg	8310	7793	7871	6789	6359	6410	8738	8557	8272	7120	6954	6718
Statische Kipplast, 40° eingelenkt *	kg	7276	6792	6859	5916	5509	5552	7666	7490	7222	6219	6056	5833
Ausbrechkraft *	kN	97	89	76	97	89	76	111	100	85	111	100	85
Einsatzgewicht	kg	11 501	11 734	11 744	11 620	11 852	11 863	11 379	11 515	11 638	11 498	11 633	11 757

* Die Angaben stimmen mit den einschlägigen SAE-Richtlinien überein. Werte für Radlader sind in SAE J732 (Juni 1992) und SAE J742 (Februar 1985) festgelegt.

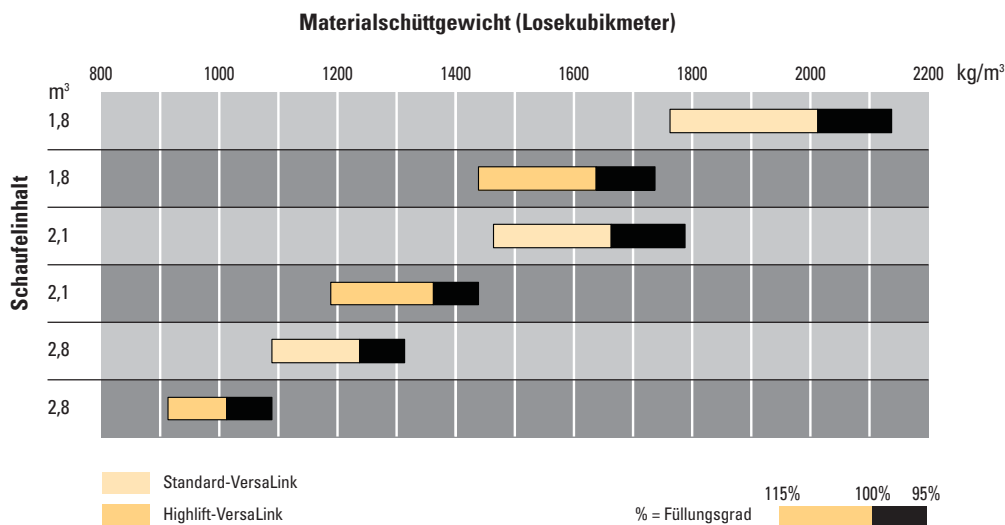
Andere Schaufelversionen und Schneidwerkzeugausrüstungen auf Anfrage

Radlader 924H – Technische Daten

Sonstige Spezifikationen

	Änderung des Einsatzgewichts	Änderung der statischen Kipplast (eingelenkt)
	kg	kg
Entfall Gegengewicht, 175 kg	-175	-273
Entfall Gelenkwellenschutz	-17	-5
Entfall Schwingungsdämpfung RCS	-40	-27
Entfall Notlenksystem	-37	-31
Reifen (dreiteilige Felgen)		
17.5-25, 12 PR (L-2)	-528	-301
17.5-25, 12 PR (L-3)	-456	-260
17.5 R 25 (L-2)	-488	-278
17.5 R 25 (L-3)	-388	-221
20.5-25, 12 PR (L-2)	-240	-137
20.5-25, 12 PR (L-3)	-36	-21
20.5 R 25 (L-2)	-172	-98
20.5 R 25 (L-3)	0	0

Schaufel-Auswahldiagramm



Typische Materialschüttgewichte (Losekubikmeter)

	kg/m³
Basalt	1960
Bauxit, Kaolin	1420
Ton/Lehm	
natürlich	1660
trocken	1480
nass	1660
Ton/Schotter	
trocken	1420
nass	1540
Zerfallenes Gestein	
75% Gestein, 25% Erde	1960
50% Gestein, 50% Erde	1720
25% Gestein, 75% Erde	1570
Erde	
trocken, verdichtet	1510
nass, ausgehoben	1600
Granit	
gebrochen	1660
Kies, Schotter	
zerkleinert	1930
trocken	1510
trocken, 6–50 mm	1690
nass, 6–50 mm	2020
Gips	
gebrochen	1810
zerkleinert	1600
Kalkstein	
gebrochen	1540
zerkleinert	1540
Sand	
trocken, lose	1420
feucht	1690
nass	1840
Sand und Ton	
lose	1600
Sand und Kies/Schotter	
trocken	1720
nass	2020
Sandstein	1510
Schiefer	1250
Schlacke	
gebrochen	1750
Stein	
zerkleinert	1600
Holzspäne	400

Radlader 924H – Standardausrüstung

Die Ausrüstung kann je nach Auslieferungsland unterschiedlich sein. Genaue Angaben erhalten Sie bei Ihrem Cat Händler.

BORDNETZ (24 V)	Scheibenwischer mit integrierten Waschdüsen, vorn/hinten (vorn mit Intervallschaltung)	Drehzahlautomatik
Batterie Hauptschalter	Signal-/Warnhorn, elektrisch	Gelenkwelle, dauergeschmiert
Blinker, vorn/hinten	Sonnenrollo/-blende	Kraftstoff-Förderpumpe, elektrisch
Drehstromgenerator, 95 A	Steckdose, 12 V	Kraftstoff-Wasserabscheider
Halogen-Arbeitscheinwerfer (4x vorn, 2x hinten)	Türen mit Vertikalschiebefenster	Lastschaltgetriebe 4V/3R mit manueller/automatischer Schaltung (zwei Schaltprogramme: Normal-/Ökomodus)
Schlüssel-Start-/Stoppschalter	Türfeststeller (vom Boden aus erreichbar)	Lüfter, temperaturgesteuert
Starterbatterien (2), wartungsfrei (Kälteprüfstrom 950 A)	Warn-/Kontrollleuchten für	Ölproben-Zapfventile (Dieselmotor, Getriebe)
Vorglühanlage	• Blinker	Scheibenbremsen, gekapselt/nass
FAHRERKABINE	• Lenkung	Sperrdifferenzial (Vorderachse) mit 100%-Sperrwirkung und Fußschalter
Ablagemulde mit Getränkehalter	• Hydraulikölfilter	Wasserkühler, ausschwenkbar
Außenrückspiegel (2), beheizbar	• Feststellbremse	HYDRAULIK
Automatik-Sicherheitsgurt	• Bremsvordruck	Load-Sensing-Hydraulik mit
Fahrersitz mit Federung, Verstellrichtungen und Armlehne	• Getriebeöltemperatur	• Einhebelsteuerung
Frontfenster mit getöntem Verbund-Sicherheitsglas	• Bordnetzspannung	• Vorsteuerung, hydraulisch
Heckscheibenheizung	• Wasserabscheider	• Axialkolben-Verstellpumpe
Heizung mit Entfrosterdüsen	• Motoröltemperatur	Notlenksystem
Hydrauliksicherheitsperre	• Fernlicht	Ölproben-Zapfventil
Innenleuchte	Zigarettenanzünder	SONSTIGES
Innenrückspiegel (2)	DIESELMOTOR UND KRAFTÜBERTRAGUNG	Abschleppvorrichtung
Instrumententräger mit	Achsdichtringschutze, integriert	StVZO-Ausrüstung
• Drehzahlmesser	Cat Sechszylindermotor C6.6 mit	(Kotflügel, Beleuchtung usw.)
• Hydraulikölthermometer	• ACERT™ -Konzept (EU-Stufe-IIIa-konform)	Umweltzeichen "Blauer Engel"
• Kühlmittelthermometer	• Elektroniksteuerung	Unterbodenschutzbleche
• Getriebeölthermometer	• Common-Rail-Direkteinspritzung	(Dieselmotor, Getriebe)
• Kraftstoffvorratsanzeige	• Abgasurbolader und Ladedruckregler	VORRÜSTUNG
• LC-Display für Geschwindigkeit, Betriebsstunden und Wegstrecke	• Ladeluftkühler	Cat Product Link (satellitengestütztes Ortungs- und Datenerfassungssystem)
Kleiderhaken	• Schalldämmung (Blauer Engel)	Cat Wegfahrsperre MSS
Lenksäulenverstellung	• Ansaugluft-Vorreiniger und Staubsammelschale	(Machine Security System)
Radiovorrichtung	• Schnellwechsel-Trockenluftfilter mit Haupt- und Sicherheitspatrone	
	• Cat Langzeit-Kühlmittel ELC (Gefrierschutz bis -35 °C)	

Radlader 924H – Sonderausrüstung

Die Ausrüstung kann je nach Auslieferungsland unterschiedlich sein. Genaue Angaben erhalten Sie bei Ihrem Cat Händler.

Bereifung	Geschwindigkeitsbegrenzer (20 km/h)	Schaufeln mit Schneidwerkzeugen (auf Anfrage)
• Diagonalreifen 17.5-25 oder 20.5-25	HD-Hinterachse mit Selbstsperrdifferenzial	Schnellwechsler, hydraulisch
• Radialreifen 17.5 R 25 oder 20.5 R 25	Highlift-VersaLink-Hubarm (+500 mm Ausschütthöhe)	Schutzvorrichtungen für Beleuchtung, Frontfenster und Wasserkühler
Bio-Hydraulikölfüllung	Joystick-Hydrauliksteuerung mit integriertem V/R-Wippschalter und Proportional-Schiebeschalter	Stahlkotflügel
Cat Kontursitz mit Textilbezug, Luftfederung und elektrischer Verstellung	Klimaanlage mit Druckbelüftung, Frischluftfilter und Entfrosterfunktion	Staplereinrichtung (Palettengabel mit Gabelträger)
Cat Kontursitz mit Textilbezug, verstellbarer Rückenlehne und Lendenwirbelstütze	Kühlmittel-Vorwärmer	Umkehrlüfter
Cat Langzeit-Kühlmittel ELC (Frostschutz bis -50 °C)	Lastarm	Unterboden-Schutzblech (Gelenkwelle)
Cat Product Link (satellitengestütztes, dialogfähiges Ortungs- und Datenerfassungssystem)	Müllausrüstung (zusätzliche Schutzvorrichtungen)	Video-Rückraumüberwachung (Farbkamera und großer Monitor)
Cat Schwingungsdämpfung RCS (Ride Control System)	Radio mit CD-Spieler	Wasserkühler, grobmaschig
Cat Wegfahrsperre MSS (Machine Security System)	Rückfahr-Warneinrichtung	Zusatz-Gegengewicht (175 kg)
	Rundum-Kennleuchte mit Magnethalterung	Zusatz-Hydraulikkreise (max. 2)

Radlader 924H

HGHL3663 (03-2008) hr

Änderungen bei Konstruktion und Ausrüstung vorbehalten. Abgebildete Maschinen können Sonderausrüstung aufweisen.

© Caterpillar 2007 – Alle Rechte vorbehalten

CAT, CATERPILLAR, jeweilige Logos, "Caterpillar Gelb" und POWER EDGE-Handelszeichen sowie die in dieser Publikation verwendeten Unternehmens- und Produktbezeichnungen sind Marken der Caterpillar Inc. und dürfen nur mit ausdrücklicher Genehmigung übernommen werden.

CATERPILLAR®