



Demlone Abbruchbagger

# DEM50

Effizienz und  
Flexibilität  
beim Abbruch.

**MEHR  
TECHNOLOGIE.**

**MEHR AUSWAHL**

**DEM50**

**EINE BESSERE LÖSUNG.**

Demlone, ein Unternehmen der Vensys Group, verwendet bewährte, zuverlässige Cat® Hydraulikbagger als Trägermaschinen für ultralange Abbruch- sowie Tieflöffelausrüstungen.

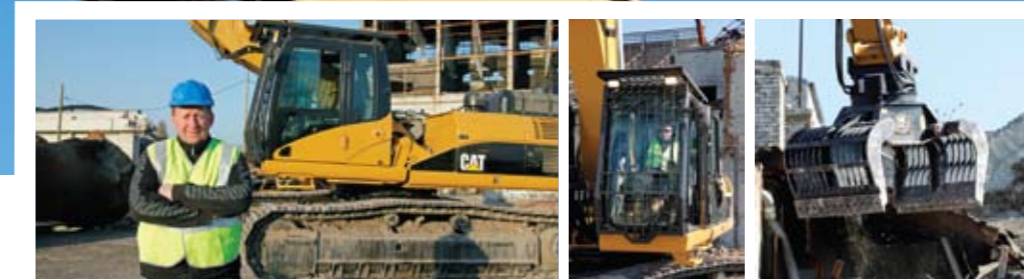
Demlone Abbruchbagger bieten Ihnen nicht nur große Reichweite und Flexibilität für unterschiedlichste Arbeitshöhen, sondern auch die nötige Standsicherheit zum gefahrlosen Einsatz von leistungsstarken Anbaugeräten. Neueste Technologie garantiert einen effizienten und sicheren Betrieb.

Fortschrittliche Demlone Konstruktion und Fertigung sowie weltweite Cat Händlerorganisation verhelfen Ihnen zu maßgeschneiderten Abbruchmaschinen mit prompter Ersatzteilversorgung und kompetentem Service – zu jeder Zeit, an jedem Ort



# DIE RICHTIGE MASCHINE FÜR IHREN BEDARF

Demlone Abbruchbagger **DEM50**



Wenn Sie Abbruchprojekte effizient und kostengünstig durchziehen wollen, spielt die richtige Maschinenauswahl eine wichtige Rolle. Entscheiden Sie sich für eine einsetzgerechte und anpassungsfähige Maschine, die dem Fahrer einen sicheren, ergonomischen und komfortablen Arbeitsplatz bietet.

## Effizient arbeiten

- Robuste Bauweise mit stark dimensionierten Komponenten
- Große Reichhöhe bis maximal 23 m
- Auslegerverlängerungen und -schnellwechsler für unterschiedliche Arbeitshöhen

- Anbaugeräte mit bis zu 3 t Einsatzgewicht bei 23 m Reichhöhe
- Cat Anbaugeräte für optimales Wertstoffrecycling
- Hervorragende Maschinenverfügbarkeit

## Kosten sparen

- Leistungsfähiger, kraftstoffsparender Cat Dieselmotor mit ACERT™-Technologie
- Stabiler Maschinenaufbau und langlebiges Laufwerk mit niedrigen Instandhaltungskosten
- Erstklassiger Cat Händlerservice für minimalen Maschinenstillstand

## Leistungsvermögen nutzen

- Ergonomische Fahrerkabine mit beeindruckendem Komfortniveau – attraktiv für fähige Maschinisten
- Cat Onboard-Telematiksystem „Vision Link“ zur Fernüberwachung von Wartungsintervallen und Standort

- Überlast-Warkeinrichtung „Range Monitoring System“ für beispielhafte Arbeitssicherheit
- Staubbekämpfungssysteme für freie Sicht auf den Einsatzbereich

- Stielmontierte, leicht bedienbare Videokamera zur problemlosen Anbaugerätesteuerung bei eingeschränktem Sichtkontakt
- Serienmäßiger Steinschlagschutz (FOPS) für Kabinenfront und -dach

# DIE AUSRÜSTUNG MACHT DEN UNTERSCHIED

Robuste Konstruktion und spezielle Ausrüstung prädestinieren den DEM 50 für Einsätze unter schwierigsten Bedingungen.

## 1. Fahrerkabine

In der vorbildlich gestalteten, geräumigen Cat Kabine findet der Fahrer einen sicheren, ruhigen und vollklimatisierten Arbeitsplatz vor.

Die stufenlose, hydraulische 30°-Kippvorrichtung verbessert die Sicht nach oben.

Verstellbare Armlehnen und Steuerhebelkonsolen erlauben eine entspannte Körperhaltung.

Leichtgängige Joysticks mit integrierten Bedienelementen gestatten eine feinfühlig, präzise Ansteuerung aller Funktionen der Arbeitshydraulik. Auf dem Farbdisplay des kompakten Monitors werden dem Fahrer wichtige Wartungs-, Diagnose- und Prognose-Informationen der Maschine in einer der 27 verfügbaren Sprachen angezeigt.

## 2. Anbaugerätesteuerung

Die einzigartige Cat Anbaugerätesteuerung „Tool Control“ beschleunigt das Wechseln und optimiert die Leistung der Werkzeuge. Vom Fahrer können bis zu zehn Volumenstrom- und Druckwerte im Monitor einprogrammiert und jederzeit abgerufen werden.

## 3. Überlastwarneinrichtung

Mithilfe der dynamischen Überlastwarneinrichtung „Range Monitoring System“ (RMS) kann der Fahrer den zulässigen Arbeitsbereich optimal nutzen. Sobald eine Überlastsituation eintritt, wird eine optische und akustische Warnung ausgelöst. Installierte Sensoren ermitteln permanent den genauen Maschinenzustand



4.



5.



6.

Demlone Abbruchbagger **DEM50**

(Arbeitswinkel, Neigung, Auslegerlänge und Unterwagenstellung) und gleichen ihn mit den vorgegebenen Werten ab. Auf dem übersichtlichen Touchscreen-Monitor wird die Position der Arbeitsausrüstung kontinuierlich visualisiert.

**4. Wasserverneblungsanlage**  
Um die Staubentwicklung zu minimieren, ist die Maschine mit der optionalen Wasserverneblungsanlage „Dust Buster“ ausrüstbar. Die am Stielkopf montierte Hochdruck-Sprühdüse sorgt für eine weitgehende Staubbinding und verbessert dadurch die Sicht des Fahrers auf den Arbeitsbereich.

**5. Dachfensterreini- gungsanlage**  
Druckluftdüsen vermeiden Staubansammlungen auf dem Kabinendachfenster, damit die Sicht des Fahrers nach oben nicht behindert wird.

**6. Kamerasystem**  
Die Heckkamera erzeugt Bilder des Maschinenrückraums, die auf dem serienmäßigen Farbdisplay des Monitors abgebildet werden. Auch die optionale Videokamera am Abbruchstiel nutzt den Monitor zur Darstellung des Anbaugerätes, um dem Fahrer die Positionierung zu erleichtern.

1.



2.



3.



# DIE AUSRÜSTUNG MACHT DEN UNTERSCHIED (FORTSETZUNG)



10.



11.



12.

Demone Abbruchbagger **DEM50**

## 7. Reichhöhenanpassung

Dank der flexiblen Reichhöhenanpassung „Flex Range“ kann auf unterschiedlichsten Abbruchbaustellen mit maximaler Produktivität gearbeitet werden. Mit einem Ausleger, einem Stiel und zwei Auslegerverlängerungen lassen sich Reichhöhen von 18, 21 und 23 Metern erzielen.

## 8. Hydraulischer Ausleger-Schnellwechsler

Der Schnellwechsler wird bequem von der Kabine aus bedient – nur die Sicherungsstreden sind manuell zu entfernen. Diese einzigartige Demone Konstruktion sowie das spezielle Transportgestell und die Schnellverschlusskupplungen verkürzen die übliche Wechselzeit von einem halben Tag auf nur noch 30 Minuten.

## 9. Transportgestell

Ausleger, Stiel und Verlängerungen lassen sich mit dem optionalen Gestell problemlos verstauen und transportieren. Integrierte Laufstege, eine stabile Plattform sowie Anschlagösen machen die Arbeit leichter und sicherer.

## 10. Standsicherheit

Struktur- und gewichtsmäßig optimierte Arbeitsausrüstungen in Verbindung mit schwerem Kontergewicht ermöglichen den Einsatz von Anbaugeräten bis zu 3 t. Weldom-700-Stahl und ultraschallgeprüfte Schweißnähte sorgen für maximale Dauerfestigkeit.

## 11. Robuste Ober- und Unterwagen

Ober- und Unterwagen der Cat Abbruchbagger sind konstruktiv auf schwerste Beanspruchungen ausgelegt.

Die stark dimensionierten Laufwerke sind generell mit ölgeschmierten Ketten bestückt und wahlweise mit Spurverstellung lieferbar.

Alle Hydraulikzylinder weisen stabile Schutzabdeckungen auf.

## 12. Anbaugeräte

Für den DEM 50 steht ein breites Spektrum von Cat Anbaugeräten bereit, die als integraler Bestandteil der Maschine fungieren und daher ein exzellentes Leistungsvermögen bieten. Das Lieferprogramm umfasst beispielsweise Universalscheren, Betonpulverisierer, Löffel, Abbruch- und Sortiergreifer.

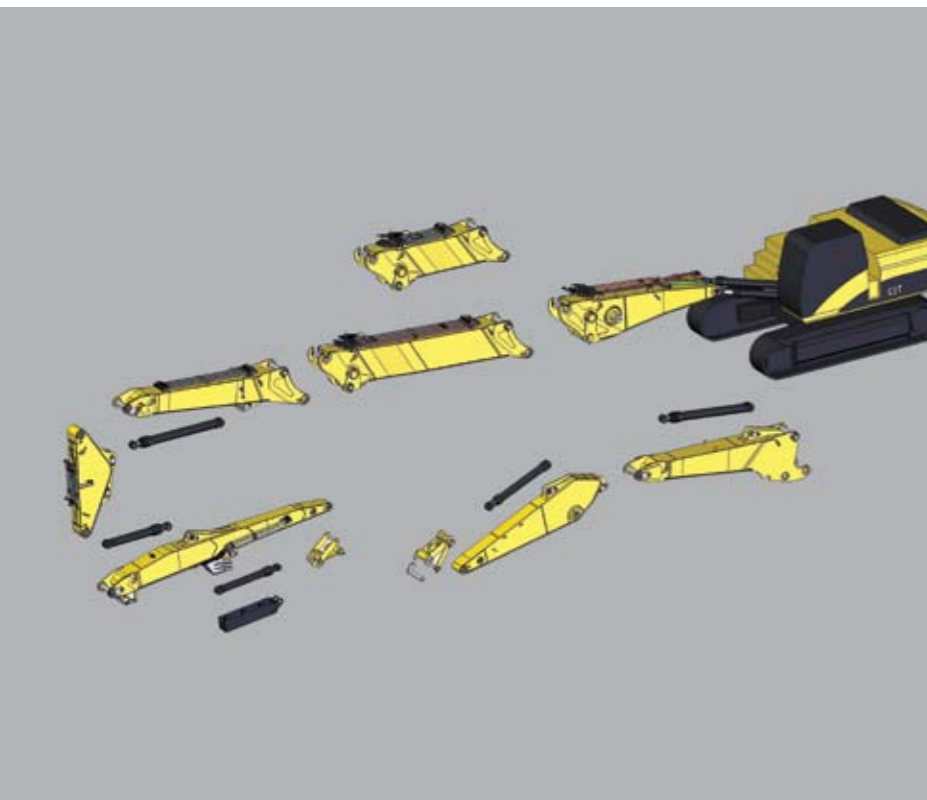
## 13. Cat Vision Link

Das Cat Onboard-Telematiksystem Vision Link nutzt die GPS-Technologie, um gesammelte Daten drahtlos an Ihren Computer zu senden. Abhängig von Ihrer ausgewählten Abonnementstufe können Sie über eine abgesicherte, Web-basierte Software auf Informationen wie Standort, Wartung und Auslastung der Maschine zugreifen.

## 14. Lincoln Zentralschmierung

Als Sonderausrüstung ist eine Lincoln Zentralschmieranlage mit programmierbarer Fettpumpe erhältlich, um die Schmierstellen über stoßgeschützte Leitungen automatisch mit der richtigen Fettmenge zu versorgen.

7.



8.



9.



13.



14.



# TECHNISCHE DATEN



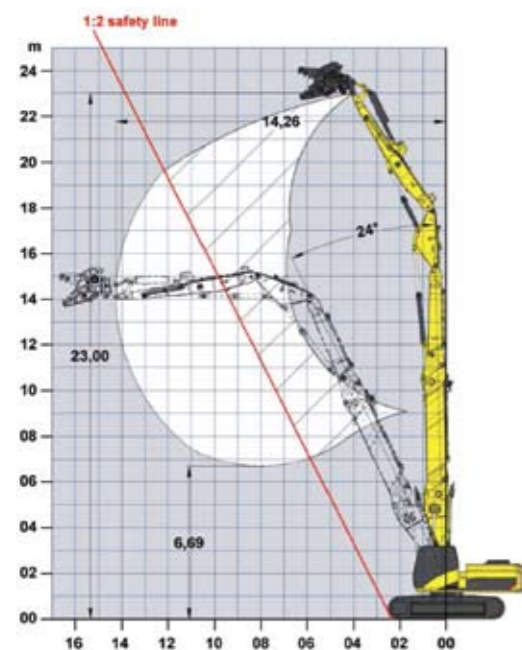
Demlone Abbruchbagger **DEM50**

ABMESSUNGEN UND GEWICHTE		
<b>Unterwagen</b>	Hydraulic Variable Gauge (HVG)	Fixed Gauge (L)
Transportlänge mm (in)	12 470 - 15 470 - 17 470 (491"- 609"- 688")	"
Auslegerhöhe mm (in)	3320 (131")	"
Höhe über Kabine (mit FOGS) mm (in)	3410 (134")	3360 (132")
Spurweite (Transportstellung) mm (in)	2390 (94")	"
Spurweite (Arbeitsstellung) mm (in)	2820 (111")	2590 (102")
Bodenfreiheit mm (in)	480 (19")	510 (20")
Einsatzgewicht (Abbruch) kg (lb)*	45 360 - 47 260 - 47 860 (100,001 - 104,190 - 105,513)	40 165 - 42 065 - 42 665 (88,548 - 92,737 - 94,064)
Einsatzgewicht (Tieflöffel) kg (lb)**	44 360 (97,797)***	33 165 (73,116)
ARBEITSBEREICH		
<b>Unterwagen</b>	Hydraulic Variable Gauge (HVG)	Fixed Gauge (L)
Höchstzul. Neigewinkel	50°-28°-24°	"
Höchstzul. horizontale Reichweite mm (in)	15 060 - 14 100 - 14 260 (593 - 555 - 561)	"
Max. Höhe bis Stielkopfbolzen mm (in)	18 000 - 21 000 - 23 000 (709 - 827 - 905)	"
Höchstzul. Anbaugerätgewicht (Frontauslage) kg (lb)	3000 (6614)	"
Höchstzul. Anbaugerätgewicht (Frontauslage) kg (lb)	3000 - 3000 - 2800 (6614 - 6614 - 6173)	"
DIESELMOTOR		
Motor typ	Cat C9 with ACERT™ Technology	
Nenn Drehzahl 1/min	1800	
Nennleistung (ISO 9249) kW (PS)	200 (270)	
Emissions-Richtlinie	EU-Stufe IIIA	

\* Ohne Anbaugerät \*\* Abhängig von Stiel- und Löffeltyp \*\*\* Ohne Löffel, mit Stiel 3,2 m

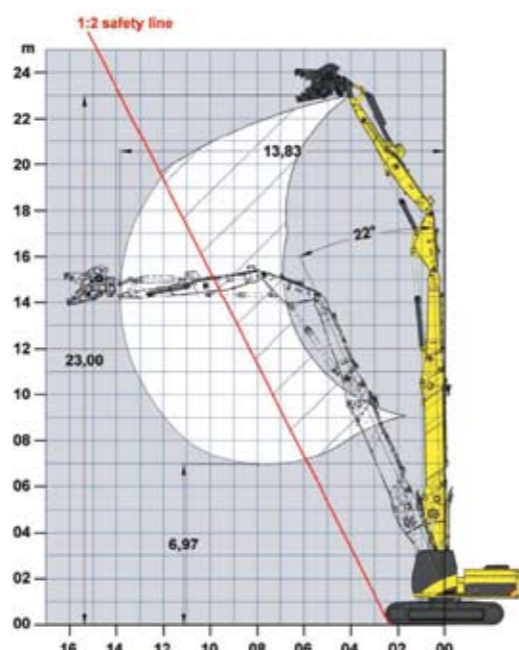
## DEM 50 mit Unterwagen HVG

Reichhöhe 23 m (Frontauslage)



## DEM 50 mit Unterwagen L

Reichhöhe 23 m (Frontauslage)



DEM 50 – Anbaugeräte-Zuordnung							
Ohne Schnellwechsler	Abbruchausrüstung	18 m		21 m		23 m	
		L	HVG	L	HVG	L	HVG
<b>Unterwagen</b>							
<b>Universalscheren</b>	MP15 CC, CR, PP, S	■	■	■	■	■	■
	MP20 CC, CR, PP, S, TS	■	■	■	■	■	■
<b>Betonpulverisierer</b>	P315	■	■	■	■	■	■
	P325	■	■	■	■	■	■
<b>Schrottscheren (endlos drehbar)</b>	S320B	■	■	■	■	■	■
	S325B	■	■	■	■	■	■
<b>Abbruchgreifer</b>	G320B-D	■	■	■	■	■	■
	G325B-D	■	■	■	■	■	■
Mit schnellwechsler							
<b>Schnellwechsler</b>	CW - 40	■	■	■	■	■	■
	CW - 45	■	■	■	■	■	■
	CW - 45S	■	■	■	■	■	■
<b>Universalscheren</b>	MP15 CC, CR, PP, S	■	■	■	■	■	■
	MP20 CC, CR, PP,	■	■	■	■	■	■
	MP20 S	■	■	■	■	■	■
	MP20 TS	■	■	■	■	■	■
<b>Betonpulverisierer</b>	P315	■	■	■	■	■	■
	P325	■	■	■	■	■	■
<b>Schrottscheren (endlos drehbar)</b>	S320B	■	■	■	■	■	■
	S325B	■	■	■	■	■	■
<b>Abbruchgreifer</b>	G320B-D	■	■	■	■	■	■
	G325B-D	■	■	■	■	■	■

■ 360°-Arbeitsbereich ■ Unzulässig  
■ Nur bei Frontauslage ■ Empfohlen

Wenn sich mehrere Typen einer Anbaugerätegruppe für eine bestimmte Maschinenkonfiguration eignen, sollten bei der Auswahl die spezifischen Einsatzverhältnisse (Produktivität, Beanspruchung, Haltbarkeit usw.) berücksichtigt werden (siehe auch Datenblätter der einzelnen Anbaugeräte).





## VERTRIEB UND SERVICE

Demlone Maschinen mit Abbruch- und Tieflöffelausrüstung werden exklusiv über die Cat Händlerorganisation vertrieben. Ihr regionaler Cat Händler berät Sie gerne bei der Maschinen- und Anbaugeräteauswahl für Ihren spezifischen Einsatz.

Ihr Cat Händler führt selbstverständlich auch alle Servicearbeiten durch und bietet Ihnen darüber hinaus eine Reihe von sinnvollen Dienstleistungen – zum Beispiel maßgeschneiderte Finanzierungspläne oder individuell gestaltete Serviceverträge. In jedem Fall erhalten Sie eine komplette Lösung, die Ihren geschäftlichen Anforderungen bestens gerecht wird.

