

# 336D, 385C

Hydraulikbagger mit  
langer Arbeitsausrüstung

**CAT**<sup>®</sup>



	336D	385C
Cat <sup>®</sup> Motoren mit ACERT <sup>™</sup> -Konzept	C9	C18
Nennleistung (ISO 9249) bei 1800/min	200 kW (270 PS)	390 kW (530 PS)
Einsatzgewicht	38,4–40,0 t	88,3–88,5 t
Maximale Reichweite (kurze/lange Ausrüstung)	15,6–18,0 m	18,0–21,3 m

# Hydraulikbagger mit langer Arbeitsausrüstung 336D und 385C

*Caterpillar® Hydraulikbagger mit langer Arbeitsausrüstung sind für Einsätze konstruiert, die besonders große Reichweiten und/oder Grabtiefen erfordern.*

---

## Hydraulikbagger mit langer Arbeitsausrüstung

Aufgrund der speziellen Ausleger und Stiele eignen sich Cat Hydraulikbagger mit langer Arbeitsausrüstung hervorragend für Einsätze, die große Reichweiten und/oder Grabtiefen erfordern - beispielsweise in Sand- und Kiesgruben oder beim Fluss- und Uferbau. Das aufgenommene Material kann direkt in LKWs oder Trichter umgeladen werden.

---

## Löffel

Das umfangreiche Cat Arbeitsgeräte-Lieferprogramm enthält zahlreiche Löffel, die exakt auf Hydraulikbagger mit langer Arbeitsausrüstung zugeschnitten sind.

---

## HD-Oberwagen und Gegengewicht

Der HD-Oberwagen garantiert die notwendige Dauerfestigkeit, um den extremen Beanspruchungen bei Arbeiten mit großer Auslage zu widerstehen. Ein schwereres Gegengewicht bewirkt eine Zentrierung der Drehkranzlager-Belastung und optimiert zugleich die Standsicherheit.

---

## Hydraulik

Mit der fortschrittlichen Baggerhydraulik kann der Fahrer die lange Arbeitsausrüstung besonders feinfühlig positionieren. Für den Betrieb von hydraulisch betätigten Unkrautschneidlöffeln oder schwenkbaren Tieflöffeln ist ein Mitteldruckkreis lieferbar.

---

## Unterwagen

Breitspurige Unterwagen in HD-Ausführung dienen als standsichere, dauerfeste Plattform für Arbeiten mit extrem langen Reichweiten bei Seitenauslage.

---

## Rundum-Kundenservice

Ihr Caterpillar Händler bietet eine breite Palette an Dienstleistungen an, die beim Kauf der Maschine durch eine Kundendienstvereinbarung festgelegt werden können. Ihr Händler hilft Ihnen bei der Zusammenstellung eines Gesamtplans, der alles, von der Maschine, über die Auswahl der Arbeitsgeräte bis hin zu Ersatzteilen, abdecken kann.

---

## Ausleger und Stiele

Dank der durchdachten Konstruktion warten Ausleger und Stiele mit einem optimalen Verhältnis zwischen Eigengewicht und Dauerfestigkeit auf.

---

## Schwimmfunktion SmartBoom™

Die serienmäßige Ausleger-Schwimmfunktion SmartBoom erleichtert die Maschinenbedienung, denn die Arbeitstakte laufen harmonischer ab und das Rückschwenken wird beschleunigt.

---

## Servicefreundlichkeit

Verlängerte Wartungsintervalle, vereinfachte Instandhaltung, fortschrittliche Filtersysteme und elektronische Diagnose erhöhen die Maschinenverfügbarkeit und senken die Betriebskosten.

## Unterwagen

*Robuste Haupt- und Laufrollenrahmen garantieren maximale Dauerfestigkeit.*



**Unterwagen HDHW.** Gegenüber der normalen Version weist dieser spezielle Unterwagen eine höhere Bodenfreiheit und zusätzliche Verstärkungen auf.

- Insgesamt dickere Stahlbleche und höhere Kastenprofile steigern Maschinengewicht und Traglasten.

**Unterwagen LVG.** Die Bauteile des Unterwagens 385C L verfügen über eine hervorragende HD-Leistung und Dauerfestigkeit. Durch die ölgeschmierten Laufrollen, Tragrollen und Leiträder wird die Nutzungsdauer optimiert.

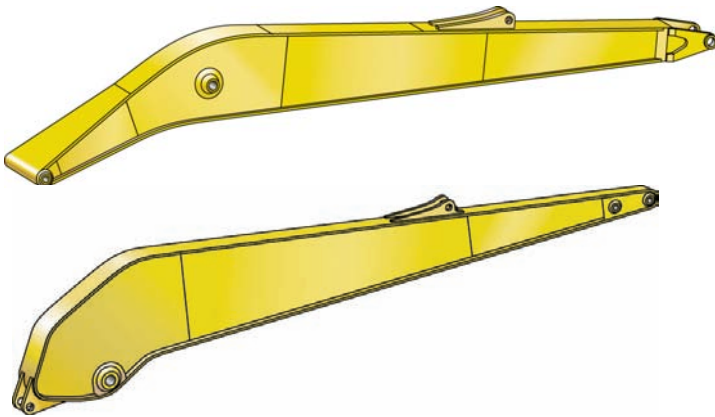
Auf Anfrage sind weitere Unterwagenversionen lieferbar. Wenden Sie sich an Ihren örtlichen Caterpillar-Händler.

**HDHW** 336D mit erhöhtem, verbreitertem HD-Unterwagen

**LVG** 385C L mit Unterwagen mit langem Laufwerk und Spurverstellung

## Ausleger und Stiel für Hydraulikbagger mit langer Arbeitsausrüstung

*Dank der robusten Arbeitsausrüstung bewältigen Cat Hydraulikbagger mit langer Arbeitsausrüstung problemlos schwerste Dauereinsätze.*



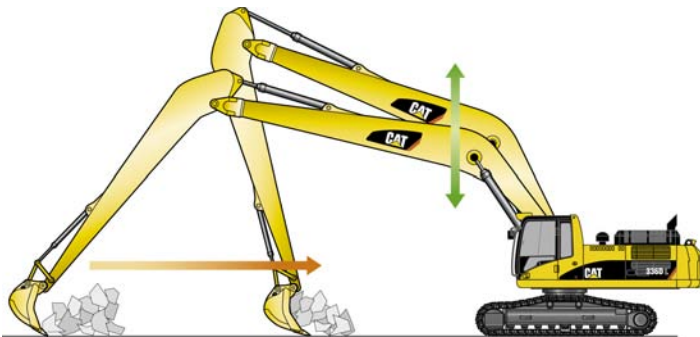
**Frontteile für Hydraulikbagger mit langer Arbeitsausrüstung.** Wie bei allen Cat Hydraulikbaggern sind Ausleger und Stiele auch bei Maschinen mit langer Arbeitsausrüstung konstruktiv auf höchste Beanspruchung ausgelegt.

- Mithilfe der Finite-Elemente-Methode lassen sich die Strukturspannungen in Ausleger und Stiel präzise analysieren

und so optimieren, dass die maximal mögliche Festigkeit der Komponenten erzielt wird.

- Eingeschweißte Guss- und Schmiedestücke steigern die Stabilität in den hochbeanspruchten Zonen – zum Beispiel an Auslegerkopf und -fuß, Auslegerzylinder-Aufhängung und Stielfuß.
- Innere Verstärkungsbleche sorgen für maximale Verwindungssteifigkeit.
- Groß dimensionierte, geschweißte Kastenprofile mit dicken, teilweise mehrfach angeordneten Stahlblechen garantieren die notwendige Dauerfestigkeit in Bereichen mit hohen Spannungskonzentrationen.
- Ausleger und Stiele werden generell spannungsarm gegläht, um eine hohe Stabilität bei geringem Eigengewicht zu erreichen.

**Umrüstung.** Dank des praxisgerechten Haken-Aufnahmesystems kann der Hydraulikbagger 336D mit langer Arbeitsausrüstung schnell auf Standardausleger oder geraden Steckausleger umgerüstet werden, sodass sich das Einsatzspektrum der Maschine wesentlich erweitert.



### Schwimmfunktion SmartBoom™

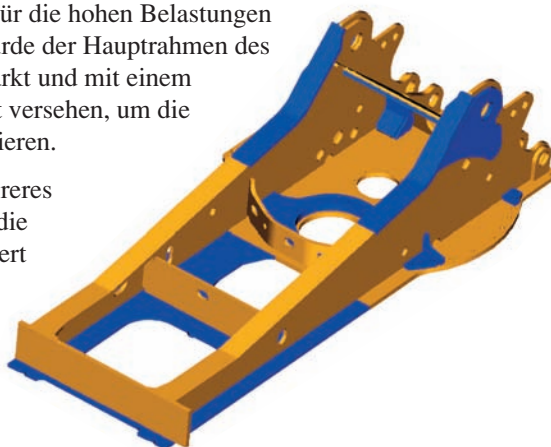
Mithilfe der Schwimmfunktion SmartBoom lassen sich Arbeiten wie Steinschürfen oder Feinplanieren erheblich leichter erledigen, denn der Ausleger kann den Konturen frei folgen, während sich der Fahrer auf die Positionierung von Stiel und Löffel konzentriert. SmartBoom reduziert überdies die mechanische Beanspruchung des gesamten Maschinenaufbaus.

## Oberwagen und Gegengewicht

*Der verstärkte Oberwagen hält den extremen Beanspruchungen bei Einsätzen mit großer Reichweite problemlos stand.*

**Verstärkter Oberwagen.** Für die hohen Belastungen bei Böschungsarbeiten wurde der Hauptrahmen des Oberwagens gezielt verstärkt und mit einem schwereren Gegengewicht versehen, um die Standsicherheit zu maximieren.

**Gegengewicht.** Ein schwereres Gegengewicht verbessert die Standsicherheit und zentriert die Belastung des Drehkranzlagers.



### Standardausführung



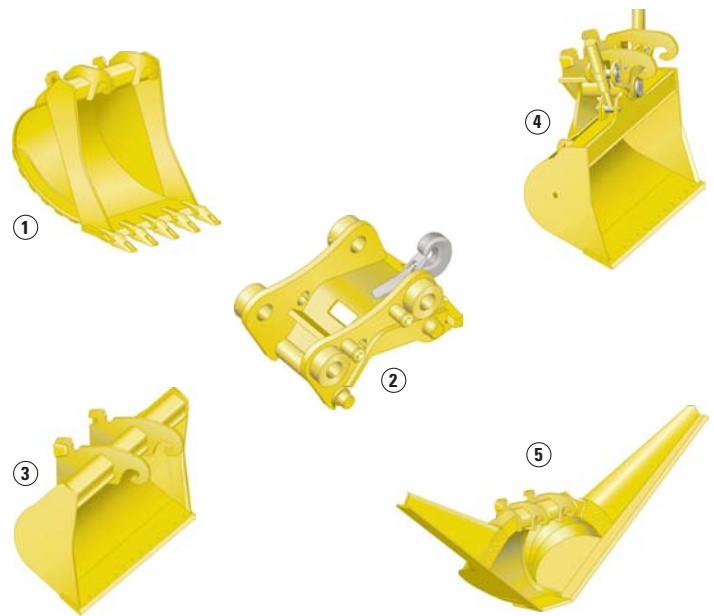
### HD



**Drehkranzschrauben.** Für die Schraubverbindung zwischen Drehkranzlager und Oberwagenrahmen werden im hinteren Bereich 20 mm längere Schrauben verwendet. Anstelle von Schrauben der Festigkeitsklasse 10.9 (beim Standardbagger) kommen 11.9-Schrauben zum Einsatz.

## Löffel und Schnellwechsler

Ein breitgefächertes Löffel- und Schneidwerkzeugprogramm zur einsetzgerechten Ausrüstung der Cat Hydraulikbagger mit langer Arbeitsausrüstung. Die durchdachte Konstruktion erfüllt die strengen Caterpillar Anforderungen an die Dauerfestigkeit.



**Löffelprogramm.** Sämtliche Löffel wurden überarbeitet, um eine optimale Abstimmung auf die Maschine sowie die bestmögliche Ausgewogenheit zwischen Leistung und Haltbarkeit zu erreichen. Löffel mit Zähnen besitzen jetzt generell das neue Zahnsystem der Serie K.

- 1 Tieflöffel (X).** Zum Lösen und Laden weicher bis mittelharter Materialien wie Ton und Erde. Zum Lösen und Laden weicher bis mittelharter Materialien wie Ton und Erde. Ausgerüstet mit angeschweißten Zahnhaltern, gehärtetem Schneidmesser und gehärteten Seitenschneiden.
- 2 Schnellwechsler.** Caterpillar Schnellwechsler verhelfen den Hydraulikbaggern mit langer Arbeitsausrüstung zu enormer Vielseitigkeit, denn der Fahrer kann die Anbaugeräte in kürzester Zeit aufnehmen und absetzen. Zur Standardausrüstung gehört ein angeschweißter Sicherheits-Lasthaken.

**Sonderlöffel.** Auf Anfrage sind weitere Löffel und Schneidwerkzeuge für spezielle Anwendungen lieferbar, wie beispielsweise der abgebildete, hydraulisch schwenkbare Grabenräumlöffel. Ihr Caterpillar Händler berät Sie ausführlich, mit welchem Löffel und welchen Schneidwerkzeugen Sie am besten fahren.

- 3 Starrer Grabenräumlöffel.** Vorgesehen zum Räumen von Wassergräben und Uferböschungen. Aufgrund des niedrigen Gewichts besonders gut für Hydraulikbagger mit langem Ausleger und Stiel verwendbar.
- 4 Schwenkbarer Grabenräumlöffel.** Gleiche Anwendung wie starrer Grabenräumlöffel, jedoch dank der hydraulischen Schwenkvorrichtung erheblich vielseitiger nutzbar.
- 5 Trapezlöffel.** Zum Ausheben von kleineren Entwässerungsgräben in einem Zug vorgesehen. Optional mit mechanisch verstellbaren Seitenwangen zur Änderung des Böschungswinkels erhältlich.

# Motoren

	<b>336D</b>	<b>385C</b>
Cat® Motoren mit ACERT™-Konzept	C9	C18
Nennleistung bei 1800/min		
ISO 9249	200 kW (270 PS)	90 kW (530 PS)
80/1269/EWG	200 kW (270 PS)	390 kW (530 PS)
Bohrung	112 mm	145 mm
Hub	149 mm	171 mm
Hubraum	8,8 l	18,1 l

- Bei allen PS-Angaben handelt es sich um metrische Werte.
- Die Abgasemissionen der Motoren liegen unter den Grenzwerten der EU-Stufe IIIA.
- Die angegebenen Nennleistungen wurden am Schwungrad gemessen. Bei der Messung war der Motor mit Lüfter, Luftfilter, Schalldämpfer und Drehstromgenerator ausgerüstet.
- Der Höhensensor bewirkt eine automatische Anpassung der Motorleistung in Höhenlagen über 2300 m.

## Löffelspezifikationen

### Tieflöffel (Füllfaktor 90 %)

#### B Löffelgruppe

Breite	Inhalt (ISO)	Gewicht*	336D HDHW 18 m	
			BA	SW
600	0,44	564		
750	0,59	593		
1000	0,86	698		
1200	1,08	783		N
1250	1,13	800		N
1300	1,19	818	N	N
1400	1,30	853	N	N
1500	1,41	888	N	N

#### HB Löffelgruppe

Breite	Inhalt (ISO)	Gewicht*	385C LVG 18 m	
			BA	SW
1150	2,00	2833		
1350	2,60	3073		
1750	3,50	3624		N

 Max. Materialschüttgewicht 1800 kg/m³

 Max. Materialschüttgewicht 1200 kg/m³

 Max. Materialschüttgewicht 1500 kg/m³

 N Nicht empfohlen

### Grabenräumlöffel (Füllfaktor 90 %)

#### B Löffelgruppe

Breite	Inhalt (ISO)	Gewicht*	336D HDHW 18 m	
			BA	SW
1800	1,05	690		
2000	1,18	750		N

#### DB Löffelgruppe

Breite	Inhalt (ISO)	Gewicht*	385C LVG 21,5 m	
			BA	SW
2000	1,63	1095		

### Schwenkbare Grabenräumlöffel (Füllfaktor 90 %)

#### B Löffelgruppe

Breite	Inhalt (ISO)	Gewicht*	336D HDHW 18 m	
			BA	SW
1800	0,88	1010		N
2000	0,98	1060	N	N

#### DB Löffelgruppe

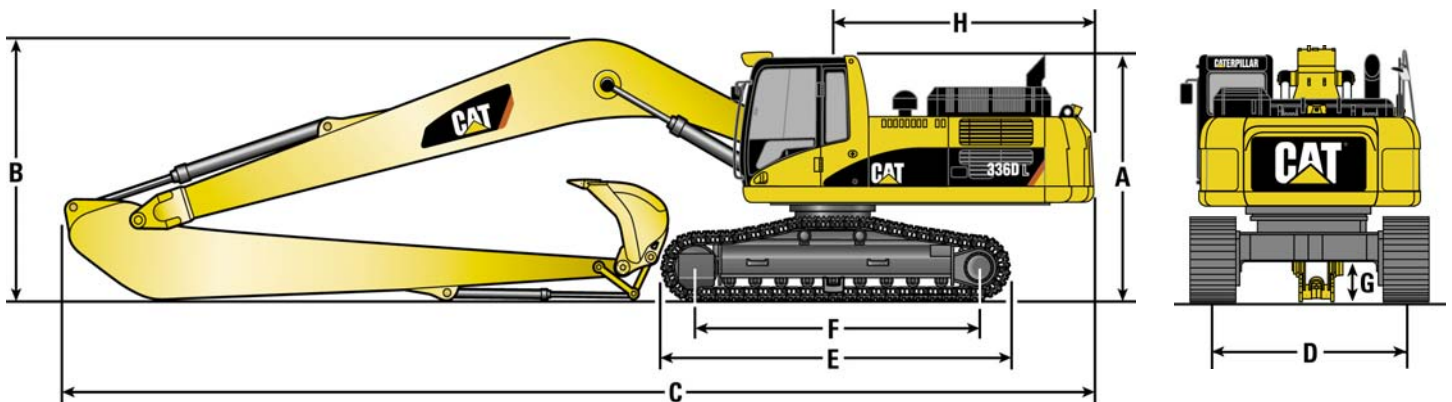
Breite	Inhalt (ISO)	Gewicht*	385C LVG 21,5 m	
			BA	SW
2200	1,52	1625		

# Hydrauliksystem

	336D	385C
<b>Haupthydraulik</b>		
Max. Pumpenförderstrom	2 x 280 l/min	980 l/min
<b>Max. Betriebsdruck</b>		
Arbeitshydraulik	350 bar	320 bar
Fahrhydraulik	350 bar	350 bar
Schwenkhydraulik	280 bar	260 bar
<b>Vorsteuerhydraulik</b>		
Max. Pumpenförderstrom	43 l/min	90 l/min
Max. Betriebsdruck	39 bar	41 bar
Löffelzylindergruppe (kurze/lange Ausrüstung)	CB2/B1	HB/DB

## Abmessungen und Gewichte

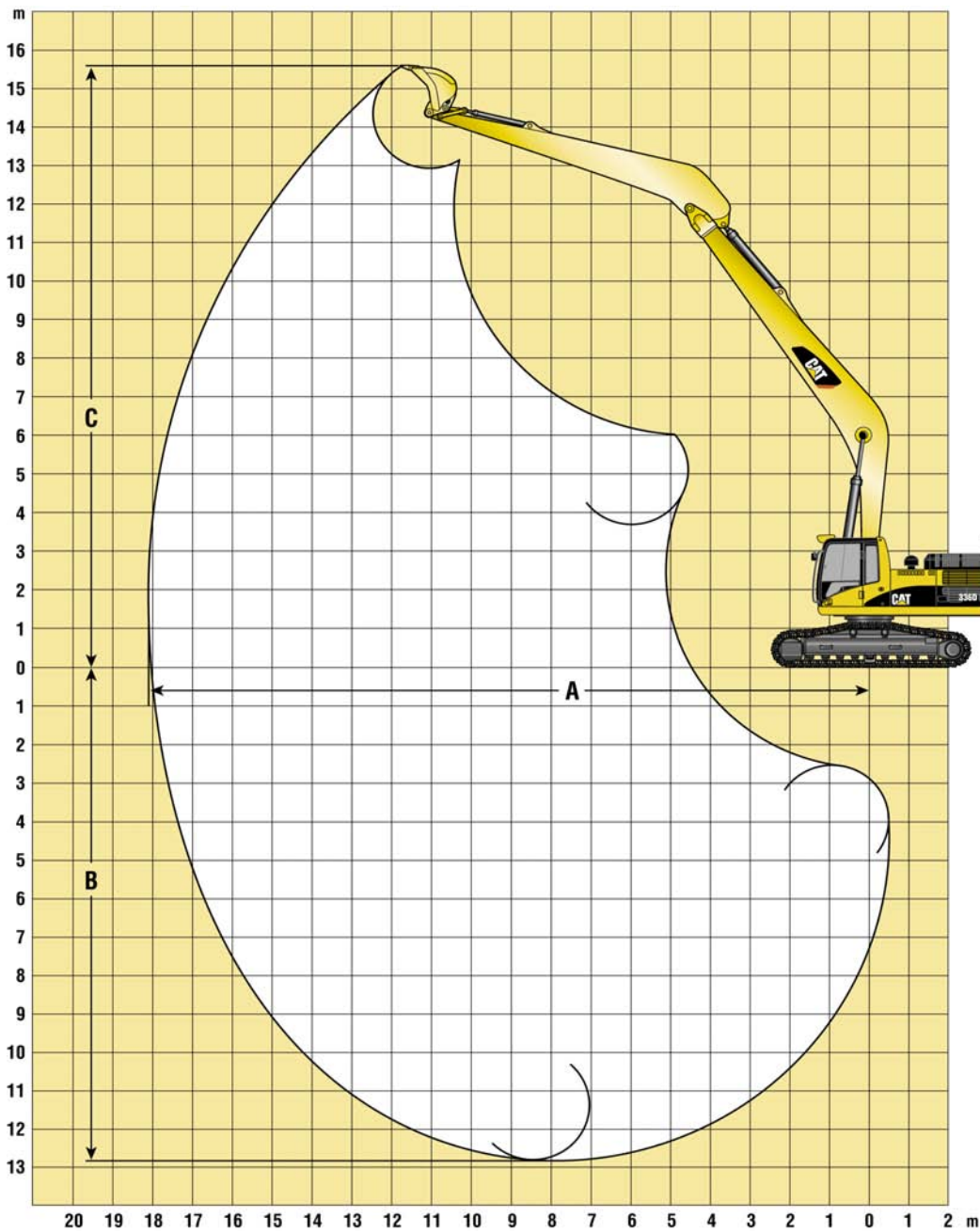
Bei allen Maß- und Gewichtsangaben handelt es sich um Zirkawerte



		336D		385C	
		HDHW	LVG	LVG	LVG
Unterswagen					
Arbeitsausrüstung		18 m	18 m	21,5 m	
<b>A</b> Fahrerhaushöhe					
ohne Steinschlagschutz (FOG)	mm	3511	3760	3760	
mit Steinschlagschutz (FOG)	mm	3681	3950	3950	
<b>B</b> Höhe über Ausleger	mm	3595	5715	4280	
<b>C</b> Gesamtlänge	mm	15310	16605	18780	
<b>D</b> Transportbreite (eingefahren)	mm	2920	2750	2750	
Arbeitsbreite (ausgefahren)	mm	2920	3510	3510	
<b>E</b> Laufwerkslänge	mm	5020	6360	6360	
<b>F</b> Tragende Kettenlänge	mm	4040	5120	5120	
<b>G</b> Bodenfreiheit	mm	720	890	890	
<b>H</b> Heckschwenkradius	mm	3500	4590	4590	
Auslegerlänge	mm	10660	10500	12500	
Stiellänge	mm	7100	5500	9500	
Löffelgruppe		B1	HB	DB	
Gegengewicht	kg	8450	14700	14700	
Einsatzgewicht	kg	39680	88310	88490	

# Grabkurven und Betriebsdaten – 336D

Hydraulikbagger mit langer Arbeitsausrüstung, HD-Oberwagen, Gegengewicht 8450 kg und Dreisteg-Bodenplatten 700 mm.

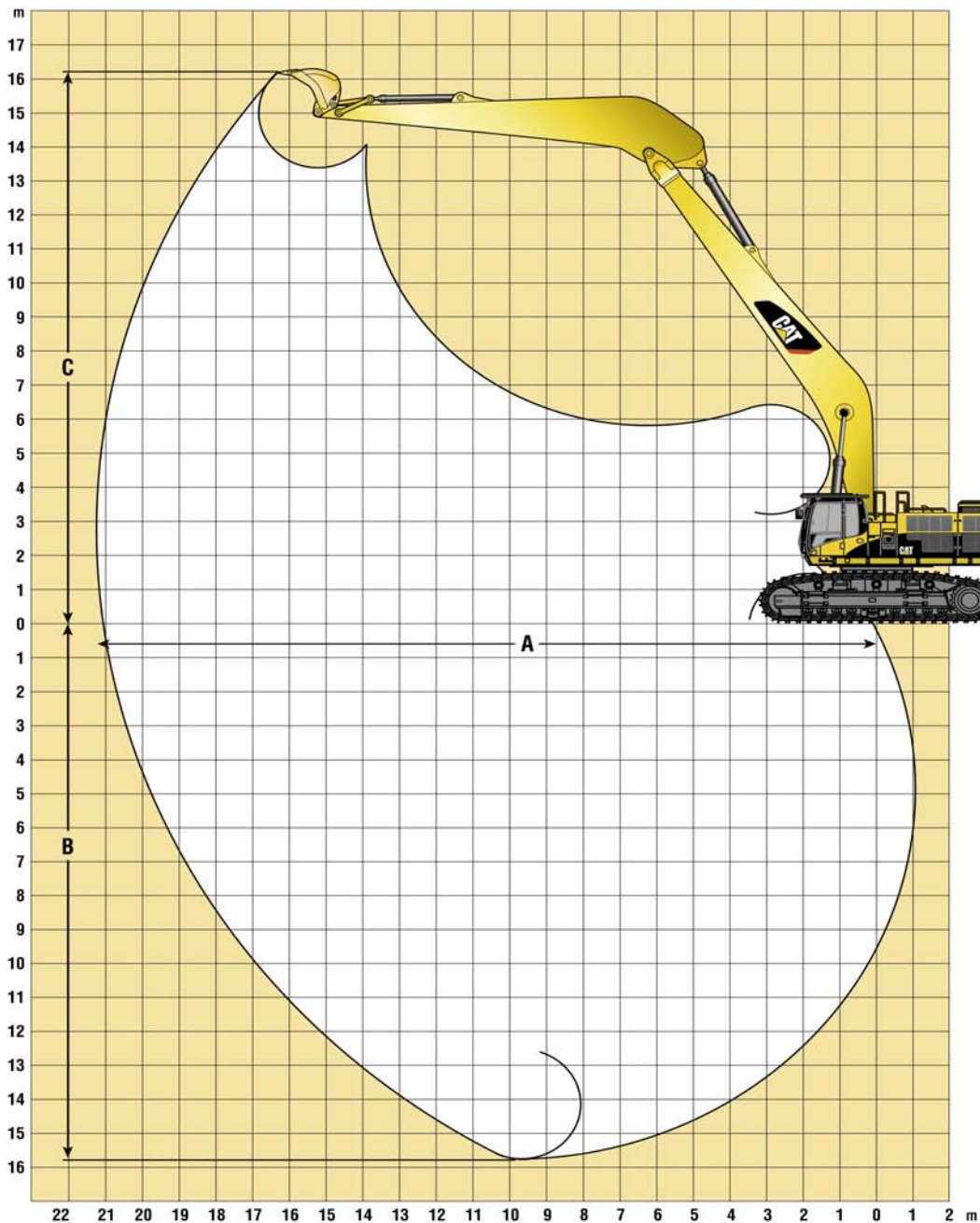


Unterwagen		HDHW
Ausleger und Stiel		<b>18 m</b>
<b>A</b> Maximale Reichweite	mm	18 045
<b>B</b> Maximale Grabtiefe	mm	12 890
<b>C</b> Maximale Einstechhöhe	mm	15 580
Löffelschwenkradius	mm	1402
Losbrechkraft (ISO 6015)	kN	124
Reißkraft (ISO 6015)	kN	99

Die Grabkurven hängen vom verwendeten Löffeltyp ab.

# Grabkurven und Betriebsdaten – 385C

Hydraulikbagger mit langer Arbeitsausrüstung, HD-Oberwagen, Gegengewicht 14.700 kg und Dreisteg-Bodenplatten 750 mm.



Unterwagen		<b>L VG</b>	<b>L VG</b>
Ausleger und Stiel		<b>18 m</b>	<b>21,5 m</b>
<b>A</b> Maximale Reichweite	mm	17 950	21 310
<b>B</b> Maximale Grabtiefe	mm	12 285	15 825
<b>C</b> Maximale Einstechhöhe	mm	15 400	16 015
Löffelschwenkradius	mm	1959	1658
Losbrechkraft (ISO 6015)	kN	317	178
Reißkraft (ISO 6015)	kN	255	156

Die Grabkurven hängen vom verwendeten Löffeltyp ab.

# Traglasttabellen – 336D

Hydraulikbagger mit langer Arbeitsausrüstung, HD-Oberwagen, Gegengewicht 8450 kg und Dreisteg-Bodenplatten 700 mm.  
**Schwerlast-Hubfunktion ausgeschaltet.** Alle Gewichtangaben in kg.

## Unterwagen – HDHW

## Lange Arbeitsausrüstung – 18,6 m

## Löffelgewicht/-inhalt – 759 kg/1,05 m<sup>3</sup>

Löffelhöhe	1,5 m		3,0 m		4,5 m		6,0 m		7,5 m		9,0 m		10,5 m		12,0 m		13,5 m		15,0 m		16,5 m		m				
13,5 m															*2390	*2390							*1500	*1500	13,96		
12,0 m																		*2090	*2090					*1440	*1440	15,11	
10,5 m																		*2700	*2700					*1410	*1410	16,00	
9,0 m															*2940	*2940	*2760	*2760	*2350	*2350					*1410	*1410	16,70
7,5 m															*3100	*3100	*2860	*2860	*2670	2540					*1440	*1440	17,22
6,0 m													*3690	*3690	*3290	*3290	*2990	*2990	*2750	2450	*1790	*1790	*1480	*1480	17,58		
4,5 m						*7180	*7180	*5650	*5650	*4680	*4680	*4010	*4010	*3520	*3520	*3140	2970	*2850	2340	*2340	1820	*1550	1540	17,80			
3,0 m					*9190	*9190	*8410	*8410	*6390	*6390	*5160	*5160	*4340	*4340	*3740	3530	*3300	2800	*2950	2220	*2670	1750	*1650	1460	17,88		
1,5 m					*5110	*5110	*9380	*9380	*7030	6910	*5600	5290	*4640	4150	*3960	3290	*3450	2630	*3050	2110	*2720	1670	*1780	1410	17,82		
0 m			*2250	*2250	*4850	*4850	*9940	8610	*7490	6340	*5940	4880	*4890	3860	*4140	3080	*3570	2480	*3120	2000	2680	1610	*1940	1410	17,62		
-1,5 m			*3550	*3350	*5530	*5530	*9610	8180	*7730	5960	*6150	4580	*5050	3630	*4260	2910	*3650	2360	3120	1910	*2590	1560	*2160	1440	17,27		
-3,0 m	*4180	*4180	*4810	*4810	*6580	*6580	*10000	7990	*7760	5740	*6220	4390	*5120	3470	*4300	2790	3650	2270	3060	1860			*2440	1510	16,78		
-4,5 m	*5330	*5330	*6110	*6110	*7860	*7860	*9640	7960	*7600	5650	*6150	4290	*5070	3380	*4250	2720	*3590	2220	*3020	1830			*2600	1650	16,11		
-6,0 m	*6540	*6540	*7490	*7490	*9340	*9340	*9060	8040	*7240	5660	*5910	4270	*4890	3350	*4080	2700	*3400	2220					*2600	1860	15,26		
-7,5 m			*8990	*8990	*10420	*10420	*8230	8220	*6670	5760	*5480	4320	*4540	3390	*3750	2740	*3030	2270					*2560	1860	14,17		
-9,0 m			*10660	*10660	*8830	*8830	*7120	*7120	*5840	*5840	*4820	4460	*3950	3500	*3170	2850							*2420	*2420	12,79		
-10,5 m					*6780	*6780	*5630	*5630	*4670	*4670	*3820	*3820	*3010	*3010													

Lasthakenhöhe      Lastradius bei Frontauslage      Lastradius bei Seitenauslage      Last bei maximaler Reichweite

\* Die maximale Traglast wird eher durch die Hydraulikkraft als durch die Standsicherheit begrenzt.  
 Die angegebenen Nennlasten basieren auf ISO/DIS 10567 und betragen maximal 87 % der hydraulischen Hubkraft oder 75 % der Kipplast. Die Werte verringern sich um das Gewicht des verwendeten Hebezeugs.



# Hydraulikbagger 336D und 385C LRE mit langer Arbeitsausrüstung

Besuchen Sie uns für weitere Informationen zur Cat Produktpalette, zu Händler-Dienstleistungen und für Branchenlösungen unter [www.cat.com](http://www.cat.com).

Änderungen bei Konstruktion und Ausrüstung vorbehalten. Abgebildete Maschinen können Sonderausrüstung aufweisen. Ihr Caterpillar-Händler informiert Sie gern über lieferbare Sonderausrüstung.

© 2008 Caterpillar — Alle Rechte vorbehalten

CAT, CATERPILLAR, jeweilige Logos, "Caterpillar Yellow" und POWER EDGE-Handelszeichen sowie die in dieser Publikation verwendeten Unternehmens- und Produktbezeichnungen sind Marken der Caterpillar Inc. und dürfen nur mit ausdrücklicher Genehmigung übernommen werden.

HGHH3866 (03/2009) hr

**CATERPILLAR**<sup>®</sup>